

Mælke kvalitet og antal AMS i Danmark

I nedenstående tabel og grafer betragtes kun besætninger, som dags dato er med i Ydelseskontrollen (RYK).

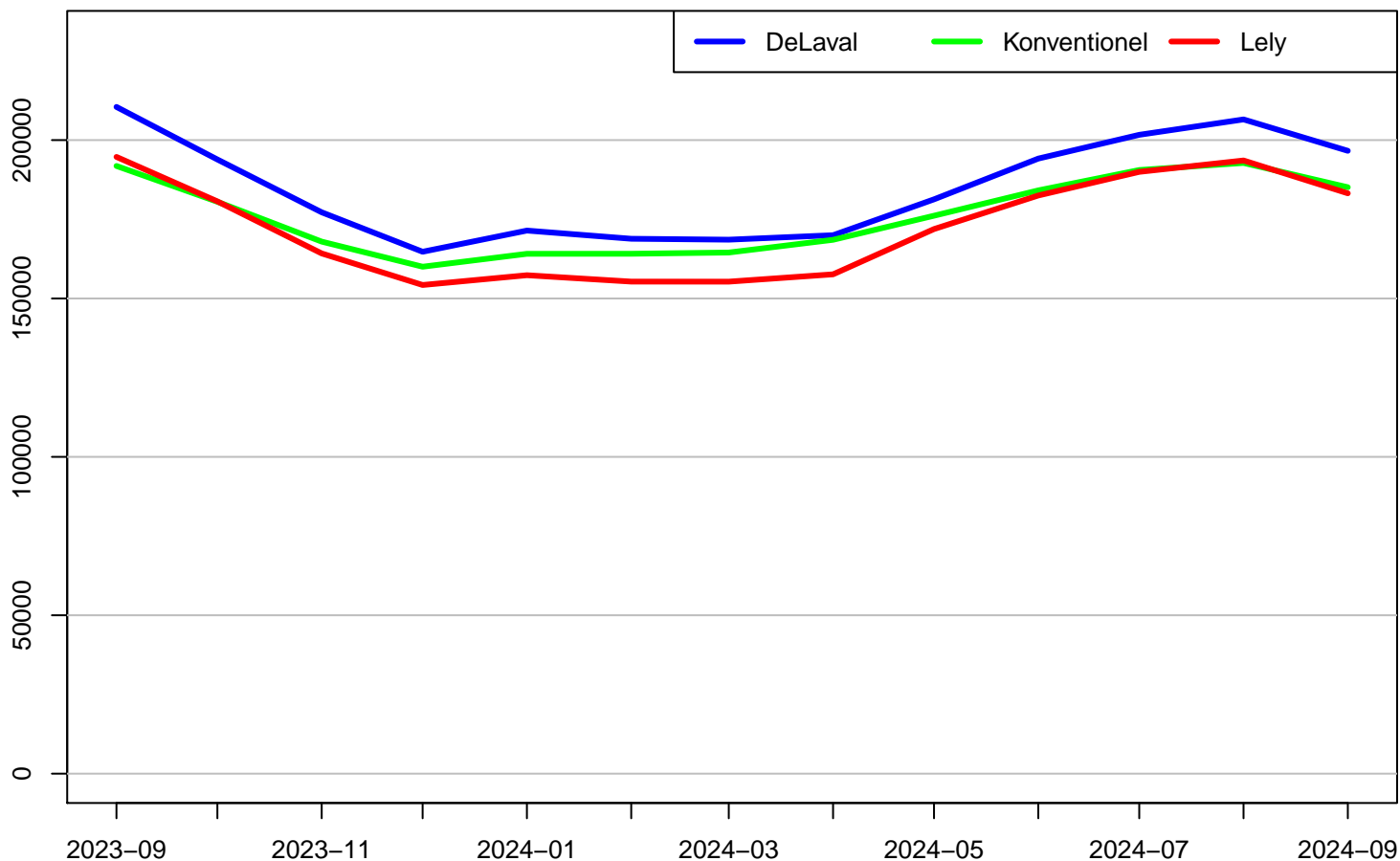
Det er også på baggrund af oplysninger fra RYK dags dato, at besætningerne er delt op i de tre grupper vedrørende AMS: DeLaval og Lely, samt Konventionel (Ikke AMS) – både i nedenstående tabel og grafer.

Antal køer kommer fra en optælling inden for den seneste uge – og altså kun for de besætninger, som er med i RYK.

Nedenstående grafer er dannet på baggrund af tanksmælksprøver fra besætningerne.

Gruppe	Antal besætninger	Procent besætninger	Antal køer	Procent køer
Konventionel (Ikke AMS)	1.226	65,2%	345.772	70,2%
AMS: DeLaval	176	9,4%	36.989	7,5%
AMS: Lely	443	23,6%	103.674	21,0%
Øvrige AMS	36	1,9%	6.339	1,3%
I alt	1.881		492.774	

Celletal, geometrisk gennemsnit

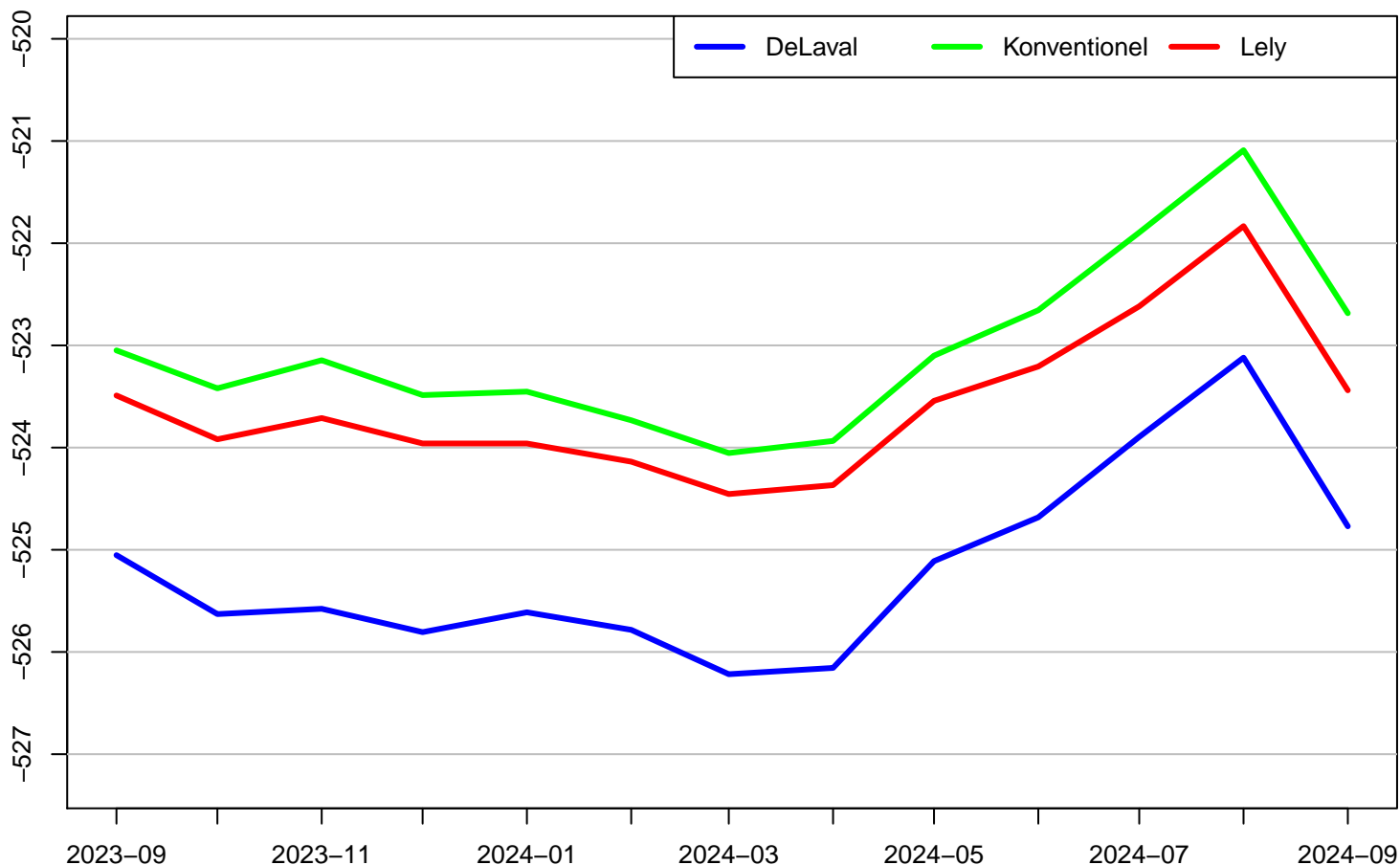


SEGES Mælke kvalitet
SEGES Digital

Måned

Grafitid: ti 15 okt 2024 kl 07:52

Frysepunkt, gennemsnit

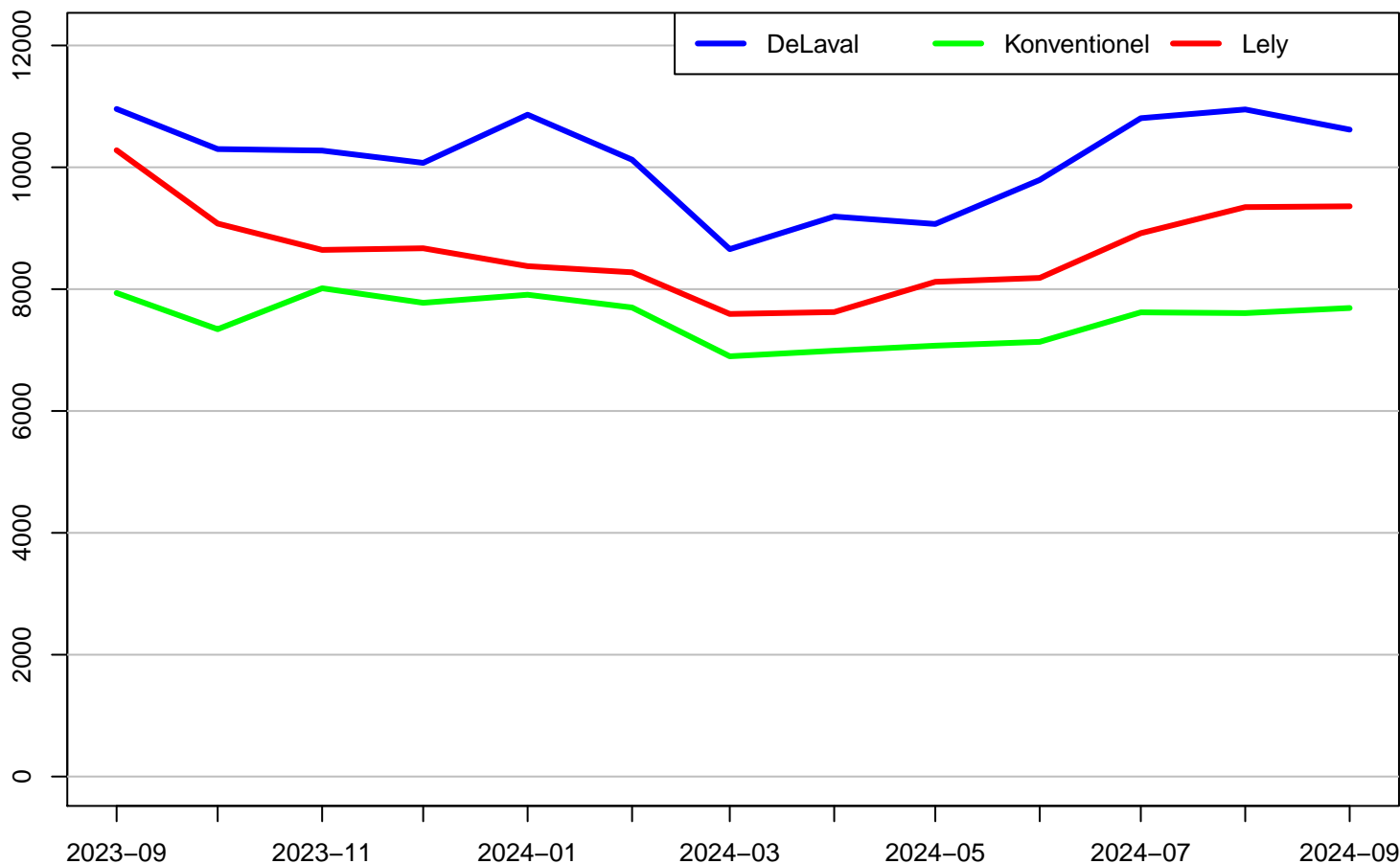


SEGES Mælke kvalitet
SEGES Digital

Måned

Grafitid: ti 15 okt 2024 kl 07:52

Kimtal CFU, geometrisk gennemsnit

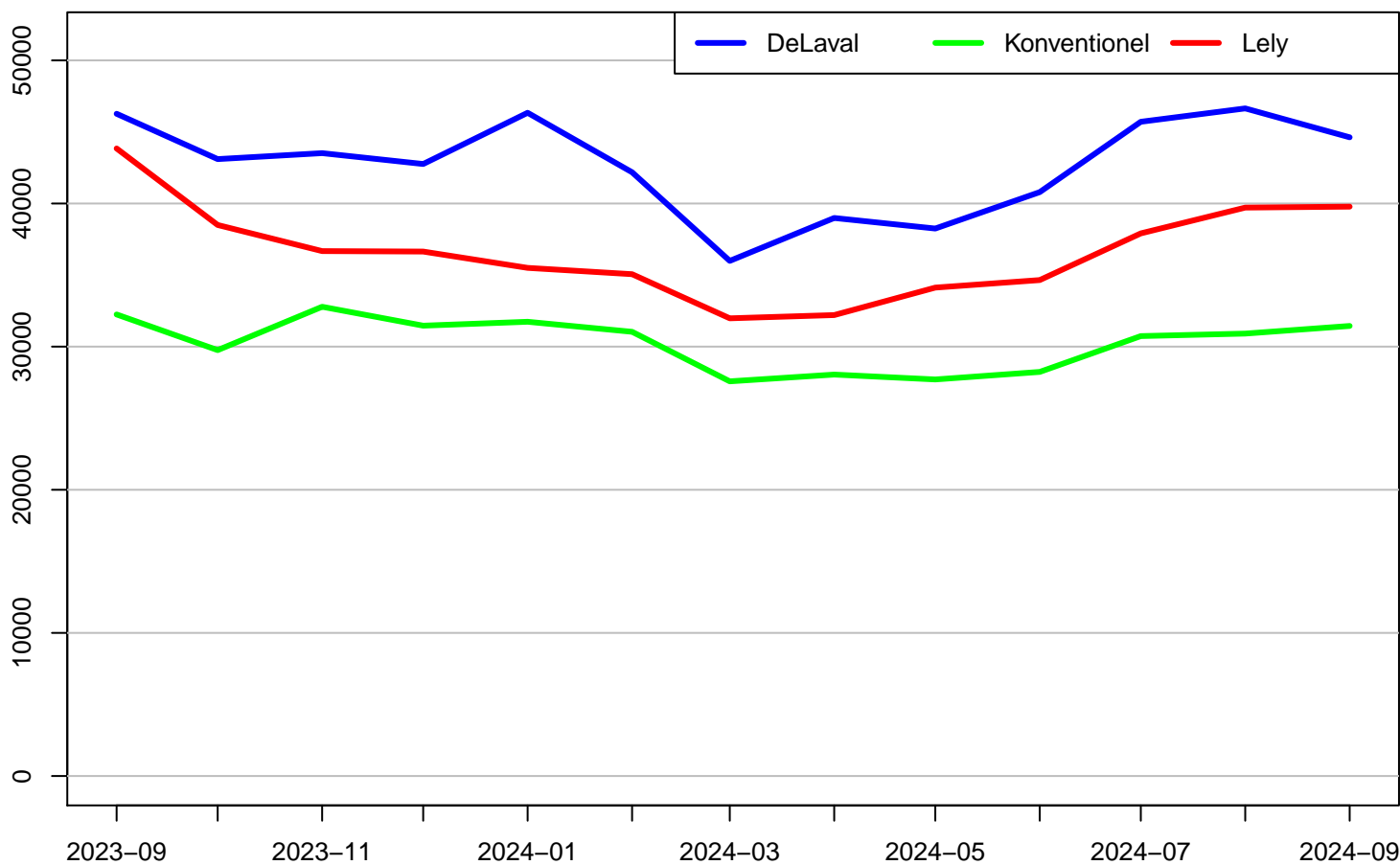


SEGES Mælke kvalitet
SEGES Digital

Måned

Grafitid: ti 15 okt 2024 kl 07:52

Kimtal IBC, geometrisk gennemsnit



SEGES Mælke kvalitet
SEGES Digital

Måned

Grafitid: ti 15 okt 2024 kl 07:52