

Mælke kvalitet og antal AMS i Danmark

I nedenstående tabel og grafer betragtes kun besætninger, som dags dato er med i Ydelseskontrollen (RYK).

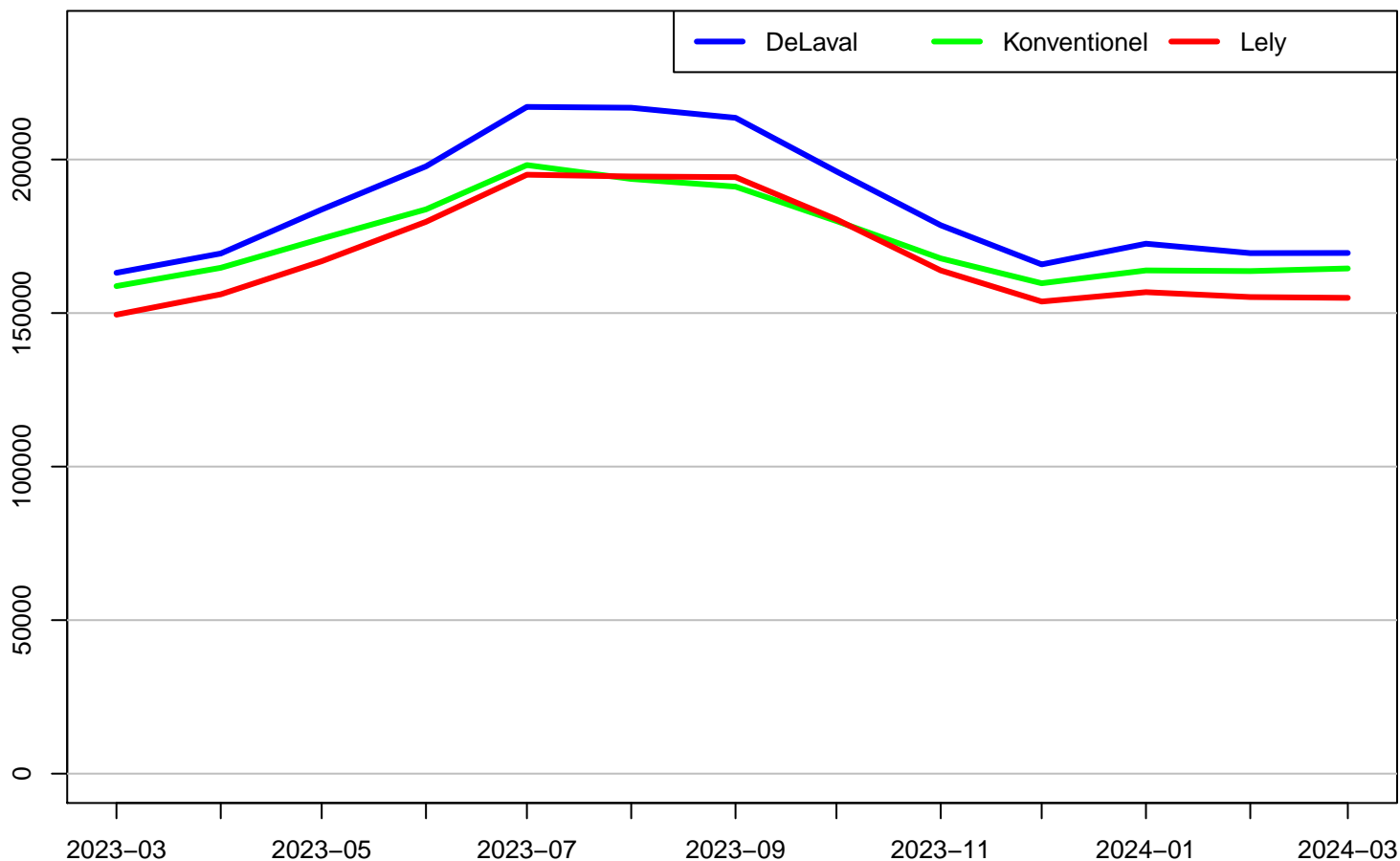
Det er også på baggrund af oplysninger fra RYK dags dato, at besætningerne er delt op i de tre grupper vedrørende AMS: DeLaval og Lely, samt Konventionel (Ikke AMS) – både i nedenstående tabel og grafer.

Antal køer kommer fra en optælling inden for den seneste uge – og altså kun for de besætninger, som er med i RYK.

Nedenstående grafer er dannet på baggrund af tanksmælksprøver fra besætningerne.

Gruppe	Antal besætninger	Procent besætninger	Antal køer	Procent køer
Konventionel (Ikke AMS)	1.265	66,0%	351.394	70,9%
AMS: DeLaval	175	9,1%	35.653	7,2%
AMS: Lely	442	23,1%	102.422	20,7%
Øvrige AMS	34	1,8%	5.939	1,2%
I alt	1.916		495.408	

Celletal, geometrisk gennemsnit

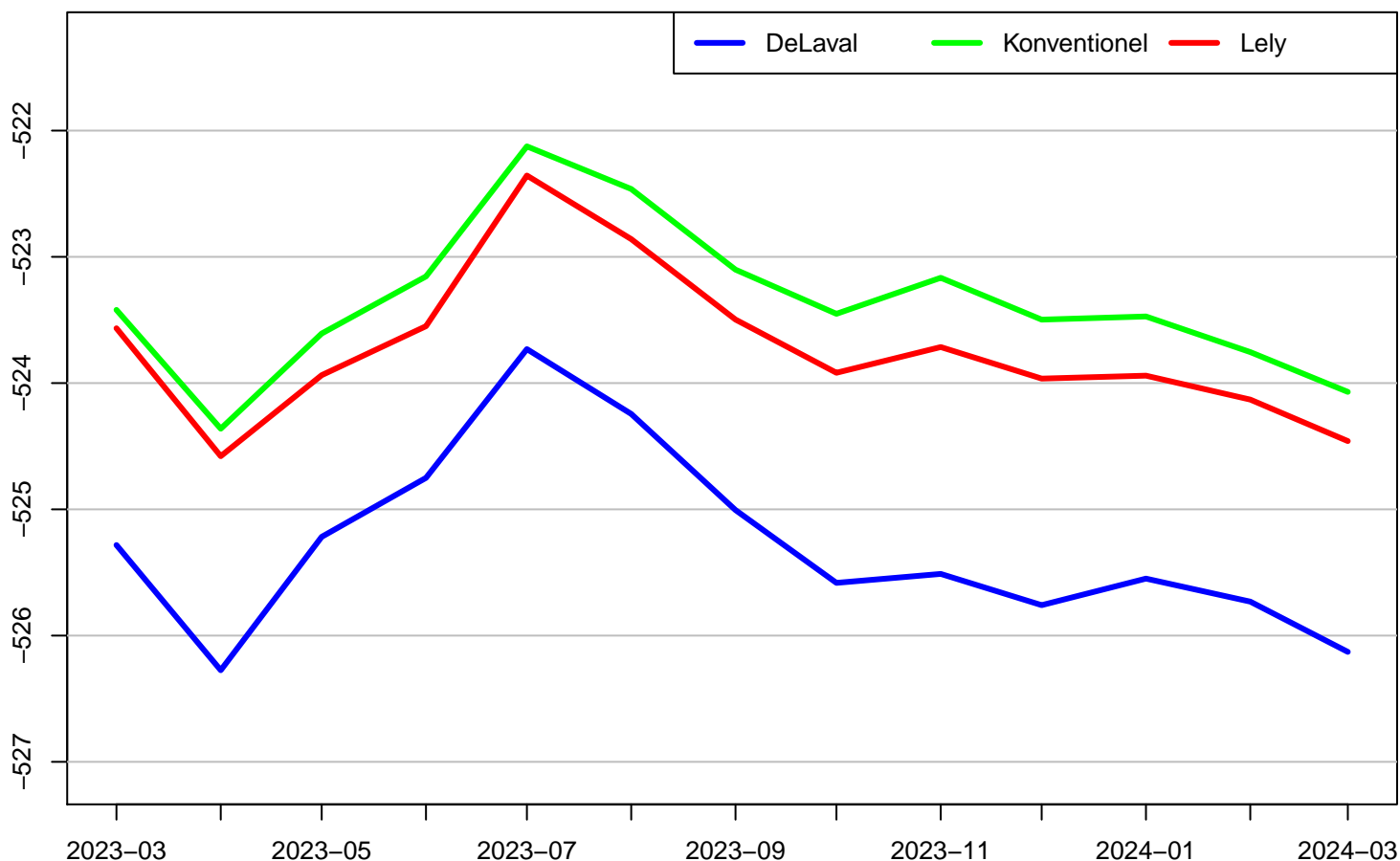


SEGES Mælke kvalitet
SEGES Digital

Måned

Graftid: ma 15 apr 2024 kl 07:53

Frysepunkt, gennemsnit

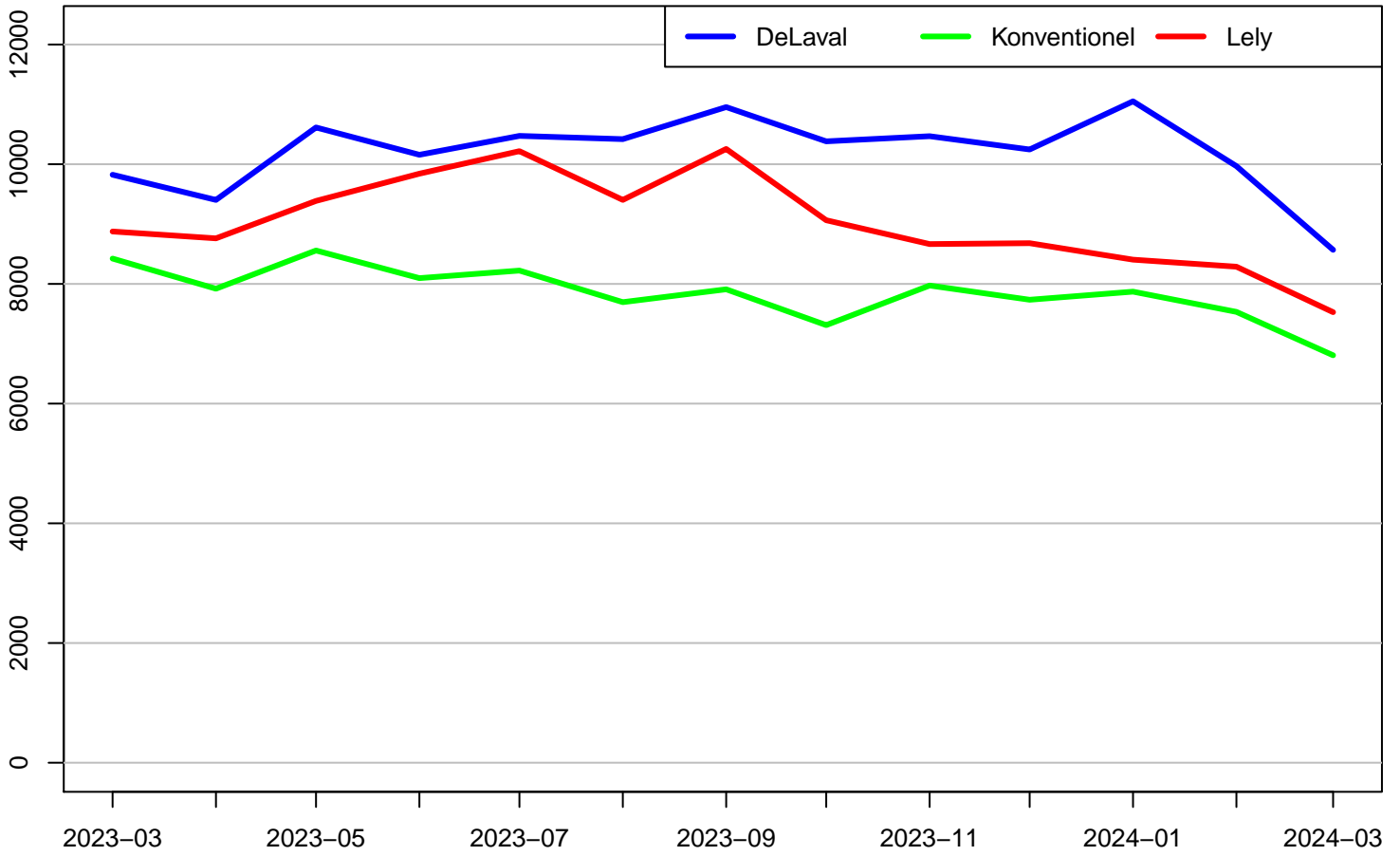


SEGES Mælke kvalitet
SEGES Digital

Måned

Graftid: ma 15 apr 2024 kl 07:53

Kimtal CFU, geometrisk gennemsnit

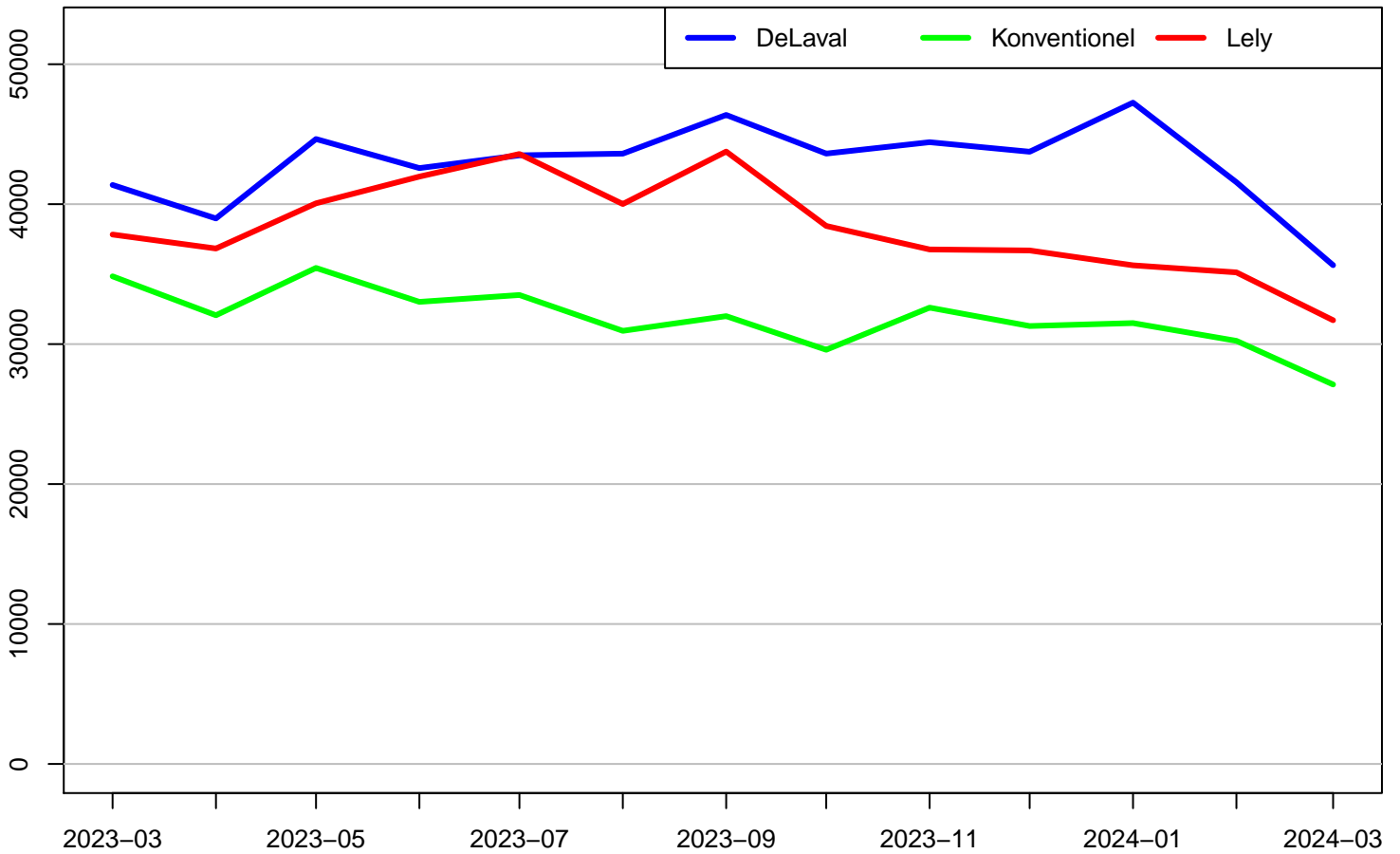


SEGES Mælke kvalitet
SEGES Digital

Måned

Graftid: ma 15 apr 2024 kl 07:53

Kimtal IBC, geometrisk gennemsnit



SEGES Mælke kvalitet
SEGES Digital

Måned

Graftid: ma 15 apr 2024 kl 07:53