

Mælke kvalitet og antal AMS i Danmark

I nedenstående tabel og grafer betragtes kun besætninger, som dags dato er med i Ydelseskontrollen (RYK).

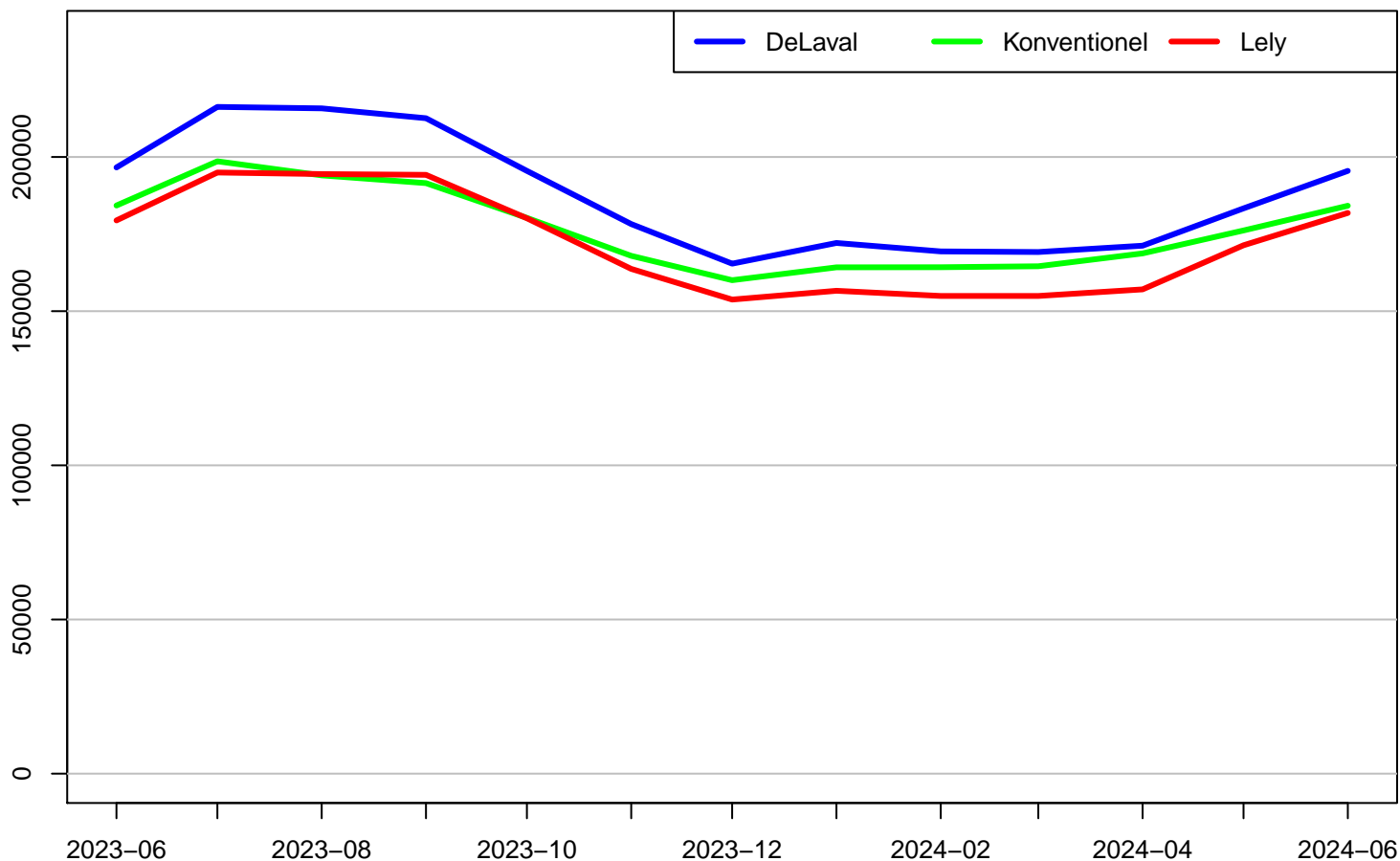
Det er også på baggrund af oplysninger fra RYK dags dato, at besætningerne er delt op i de tre grupper vedrørende AMS: DeLaval og Lely, samt Konventionel (Ikke AMS) – både i nedenstående tabel og grafer.

Antal køer kommer fra en optælling inden for den seneste uge – og altså kun for de besætninger, som er med i RYK.

Nedenstående grafer er dannet på baggrund af tanksmælksprøver fra besætningerne.

Gruppe	Antal besætninger	Procent besætninger	Antal køer	Procent køer
Konventionel (Ikke AMS)	1.247	65,6%	349.810	70,6%
AMS: DeLaval	177	9,3%	35.968	7,3%
AMS: Lely	442	23,3%	103.345	20,9%
Øvrige AMS	35	1,8%	6.223	1,3%
I alt	1.901		495.346	

Celletal, geometrisk gennemsnit

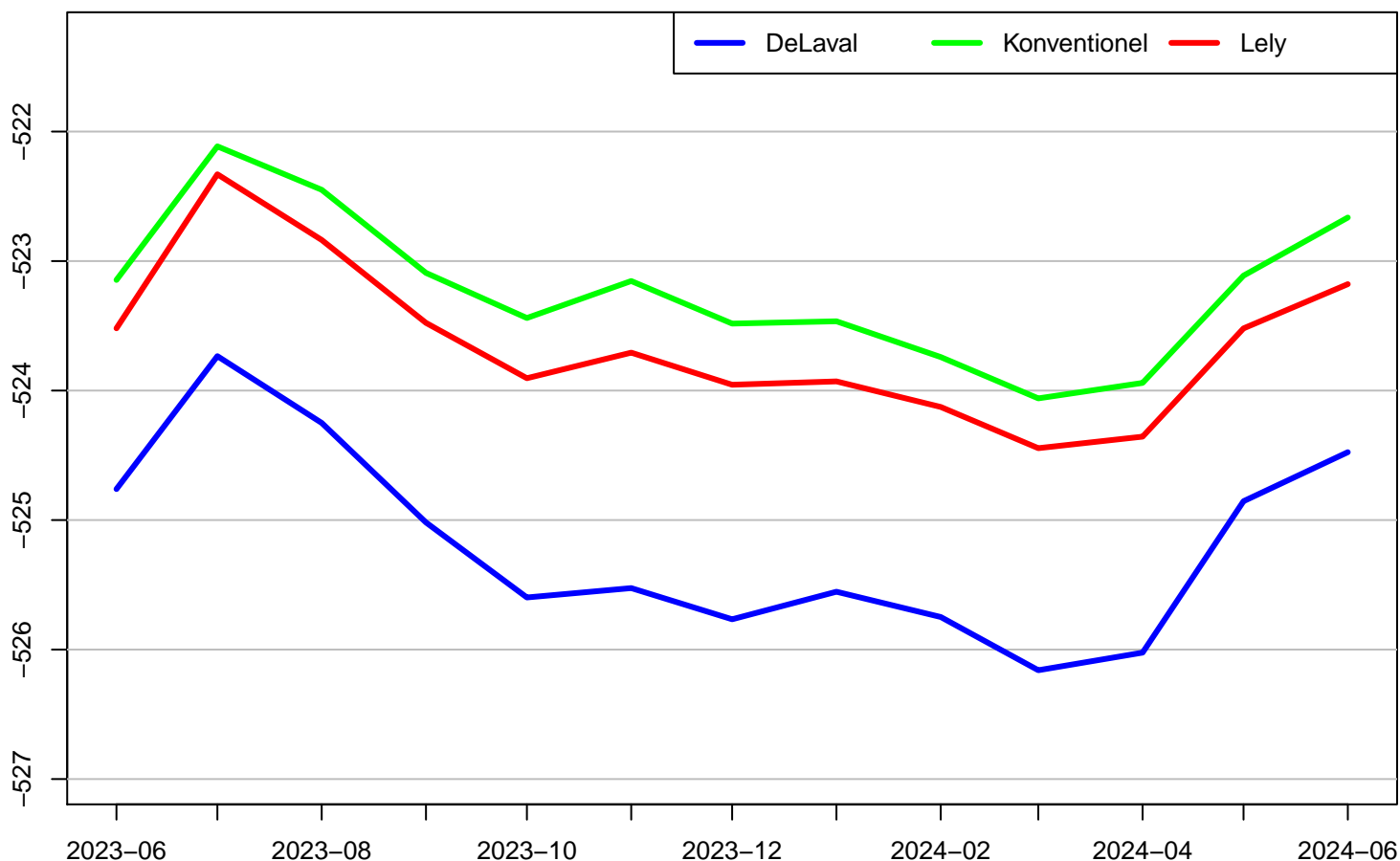


SEGES Mælke kvalitet
SEGES Digital

Måned

Graffitid: fr 12 jul 2024 kl 07:53

Frysepunkt, gennemsnit

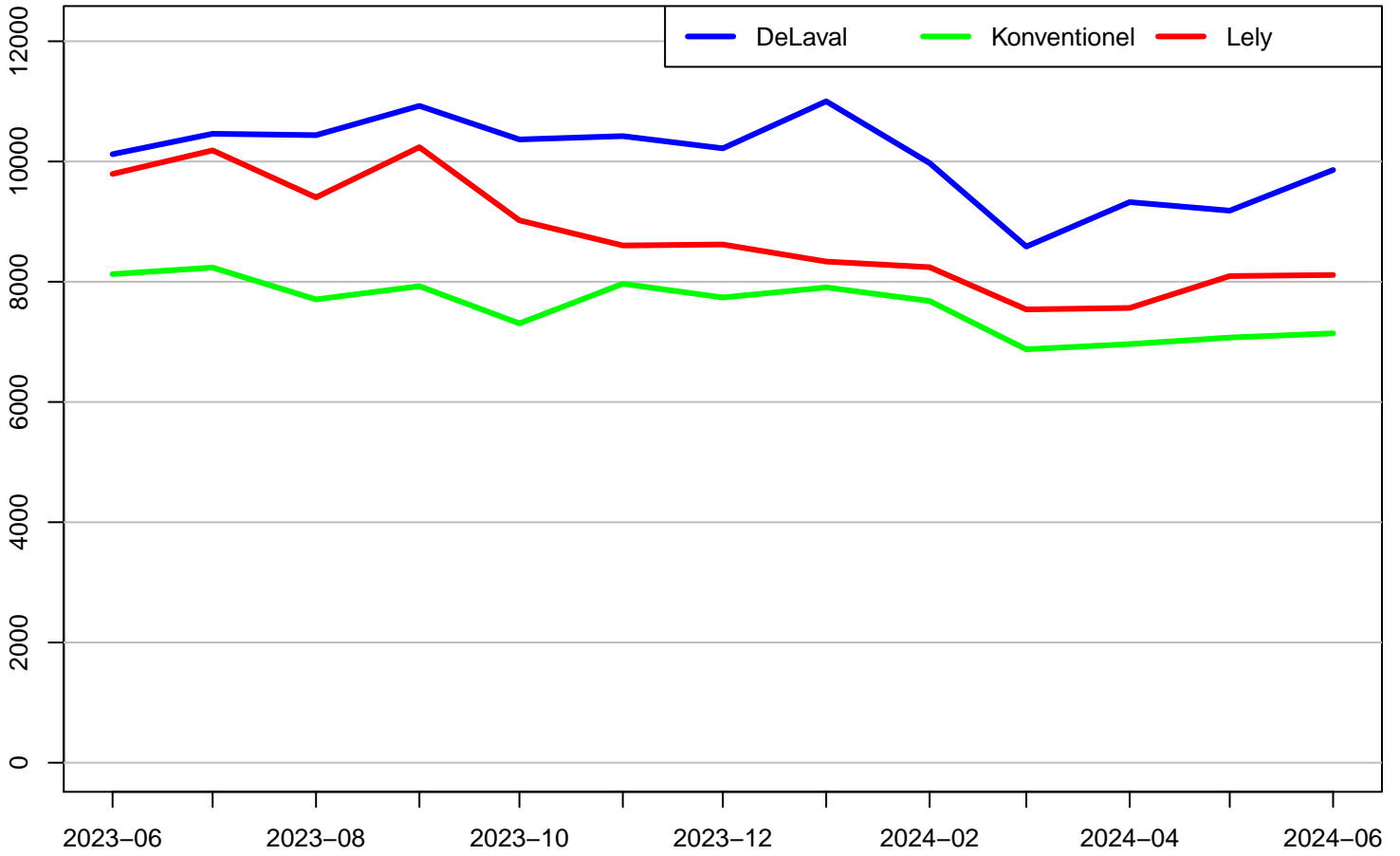


SEGES Mælke kvalitet
SEGES Digital

Måned

Graffitid: fr 12 jul 2024 kl 07:53

Kimtal CFU, geometrisk gennemsnit

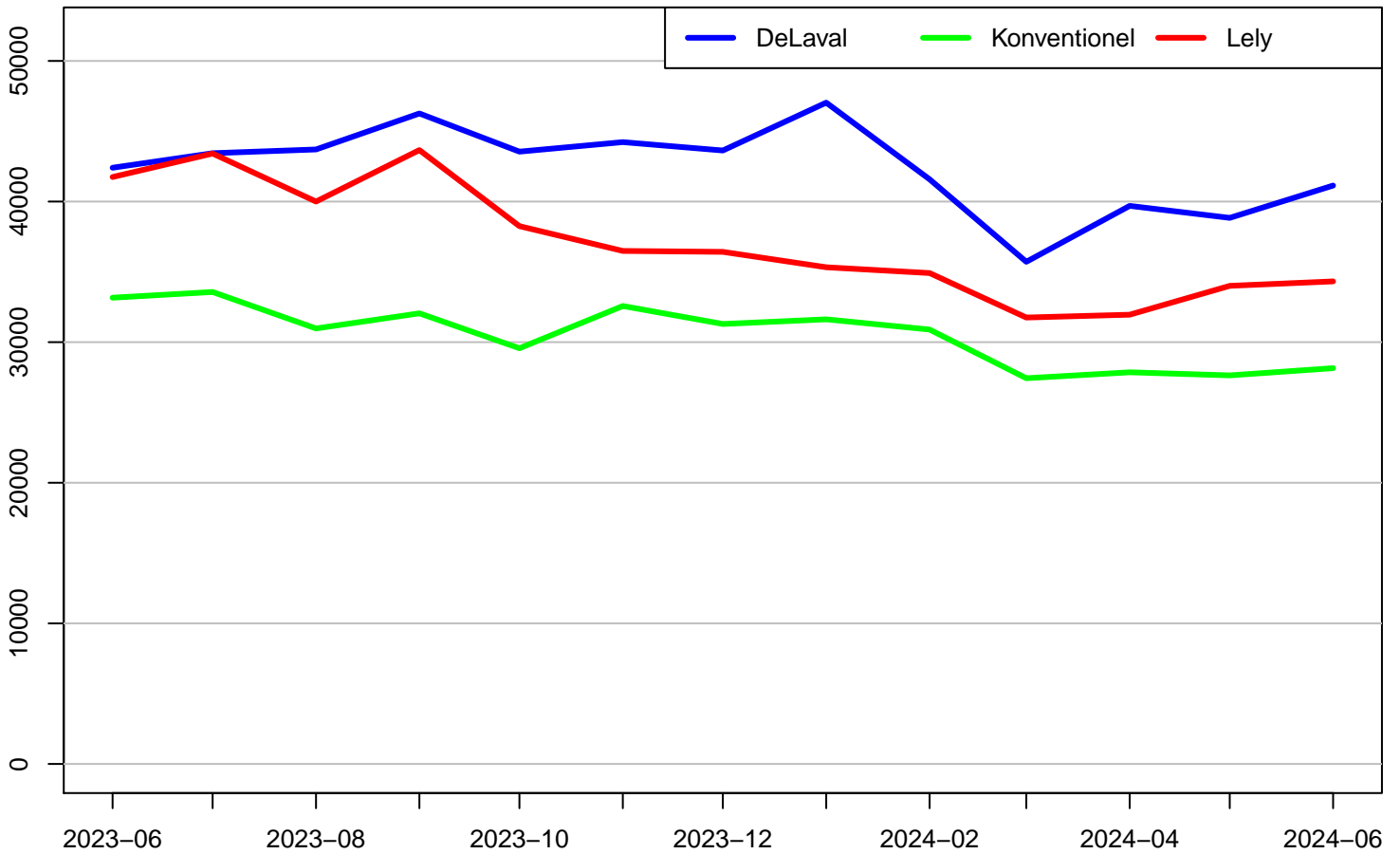


SEGES Mælke kvalitet
SEGES Digital

Måned

Graffitid: fr 12 jul 2024 kl 07:53

Kimtal IBC, geometrisk gennemsnit



SEGES Mælke kvalitet
SEGES Digital

Måned

Graffitid: fr 12 jul 2024 kl 07:53