

Limfjordsrådets aktiviteter

Torben Bramming Jørgensen



Limfjordsrådet

Eableret i juni 2007

Limfjordsrådet består af:

18 medlemskommuner

Det Politiske Forum (Styregruppen) består af
byrådsmedlemmer fra de deltagende kommuner

Embedsmandsgruppen - Kommunernes Teknik- og
Miljøchefer

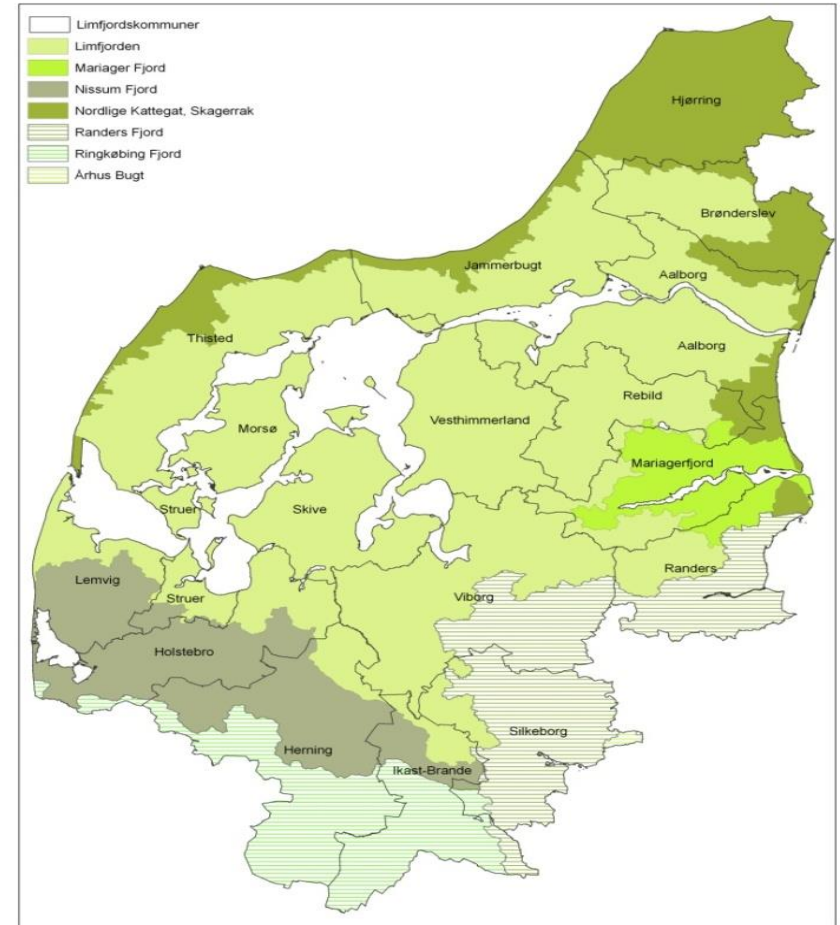
Limfjordssekretariatet består af 12 ansatte

Kommunale følgegruppe(r) efter behov



Limfjorden

- Oplandet til Limfjorden udgør $\sim 1/6$ af Danmark.
- Oplandet til Limfjorden bebos af $\sim 1/10$ af Danmarks befolkning.



Vidensbaserede løsninger af Limfjordens natur, miljø – og klimaproblemer.

"En ren og bæredygtig Limfjord"

- Vi ser Limfjordsområdet som en helhed.
- Beskyttelse og benyttelse skaber bæredygtige synergier
- Limfjordens naturværdier/-ressourcer skal udnyttes i en bæredygtig erhvervsudvikling.
- Samarbejde med statslige myndigheder, eksperter, erhvervsliv, interesseorganisationer og borgere prioriteres højt.
- Gennemførelse af konkrete fælles aktiviteter fremmer en bæredygtig Limfjord og en bæredygtig udvikling i fjordens



Limfjordsrådets aktiviteter

- Politisk og administrativt samarbejde over kommunegrænserne vedr. natur, vandmiljø og klima.
- Implementering af vandområdeplanerne
- Arbejder for koordineret og forbedret vidensgrundlag.
- Skaber merværdi ud fra miljøindsatsen
- Forbedring af Limfjordens naturgrundlag
- Modvirke klimaudfordringerne



MASTERPLAN

-LIMFJORDEN I BALANCE-



DE 18 KOMMUNER I LIMFJORDENS OPLAND SAMARBEJDER OM
BÆREDYGTIGE LØSNINGER FOR MILJØ, KLIMA OG NATUR.

Limfjordsrådet

Limfjordsrådet

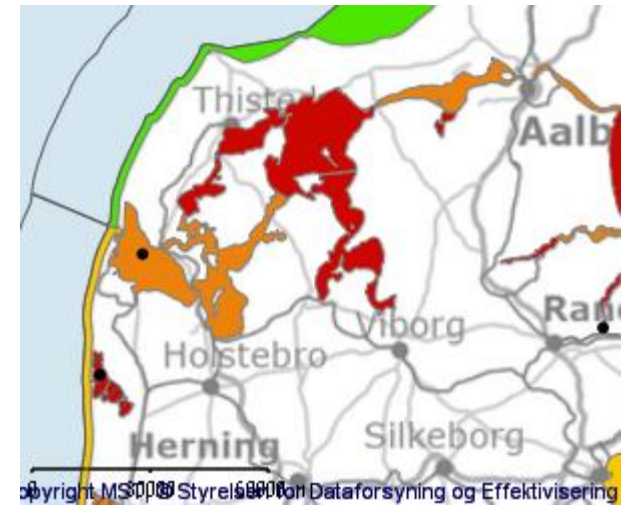


Fem fokuspunkter for Limfjorden i balance

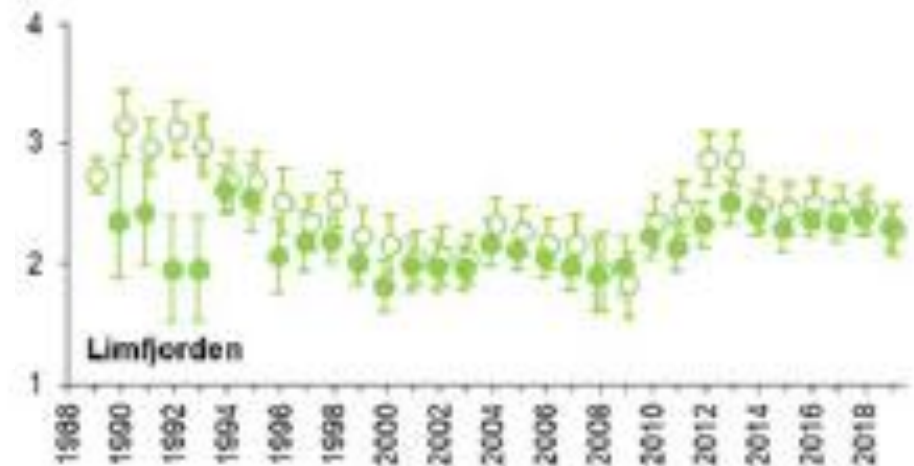
- **Oplandet**
- **Fjorden**
- **Klimaet**
- **Naturen**
- **Lokalt ejerskab – forankring**

Limfjorden i dag

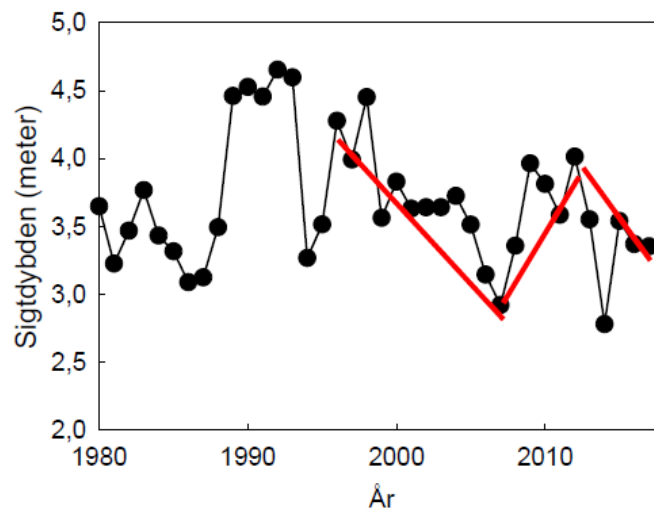
Tilstand



Dybdegrænse - ålegræs



Sigt dybde





Implementering af vandoplandsplanerne og opfyldelse af Vandrammedirektivets målsætning om god økologisk tilstand

Foto: Jan Skriver

Limfjordsrådet er Vandoplandsstyregruppe i vandområdeplanerne

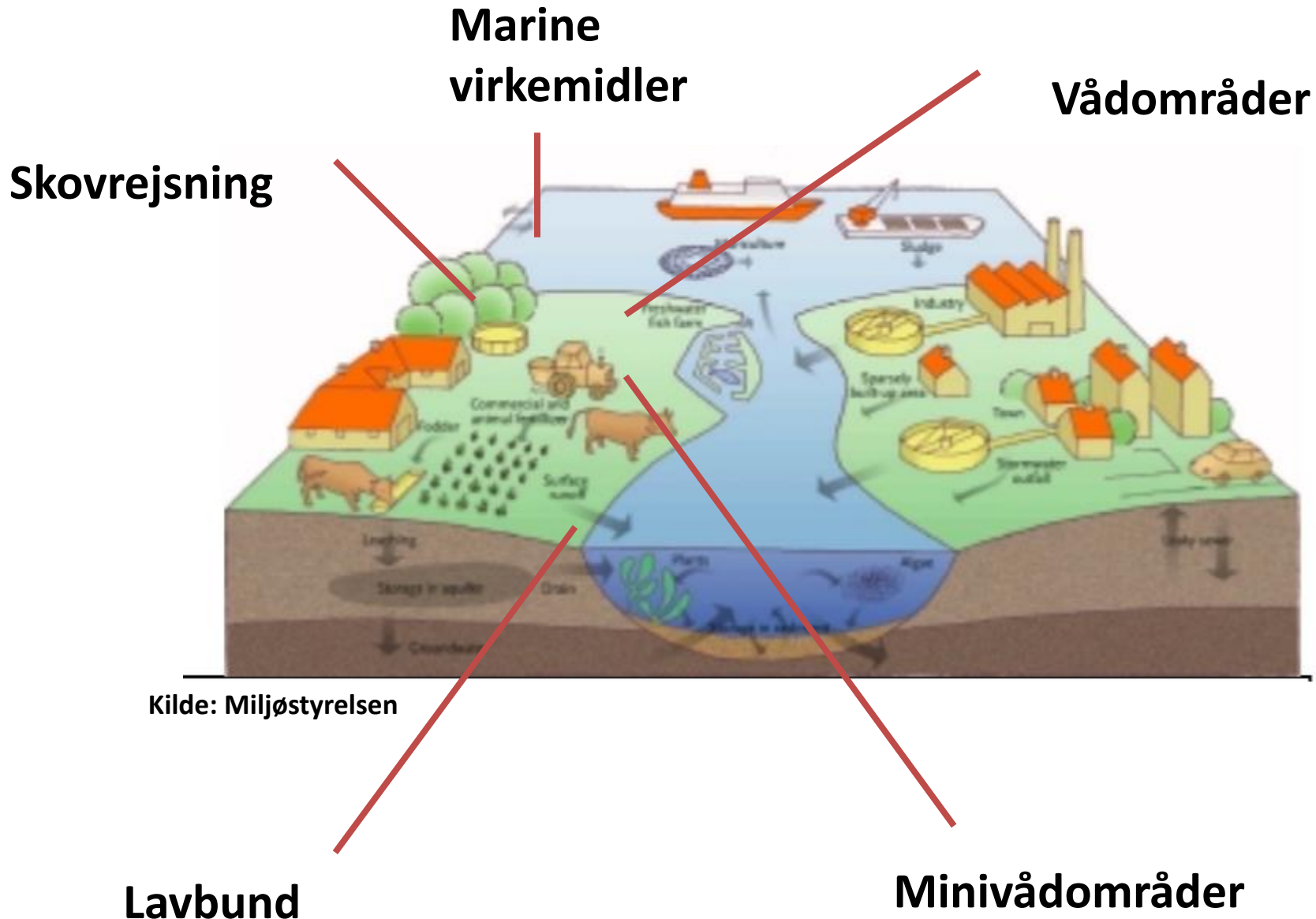
Udarbejder og administrerer vandoplandsplan, der koordinerer indsats for:

- Kvælstofvådområder
- Lavbundsområder
- Fosforådale
- Sørestaurering
- Vandløb

Limfjordsrådets Sekretariat understøtter kommunerne med fælles medarbejdere til projektstyring og løsning af konkrete opgaver i forbindelse med vandområdeplanerne.



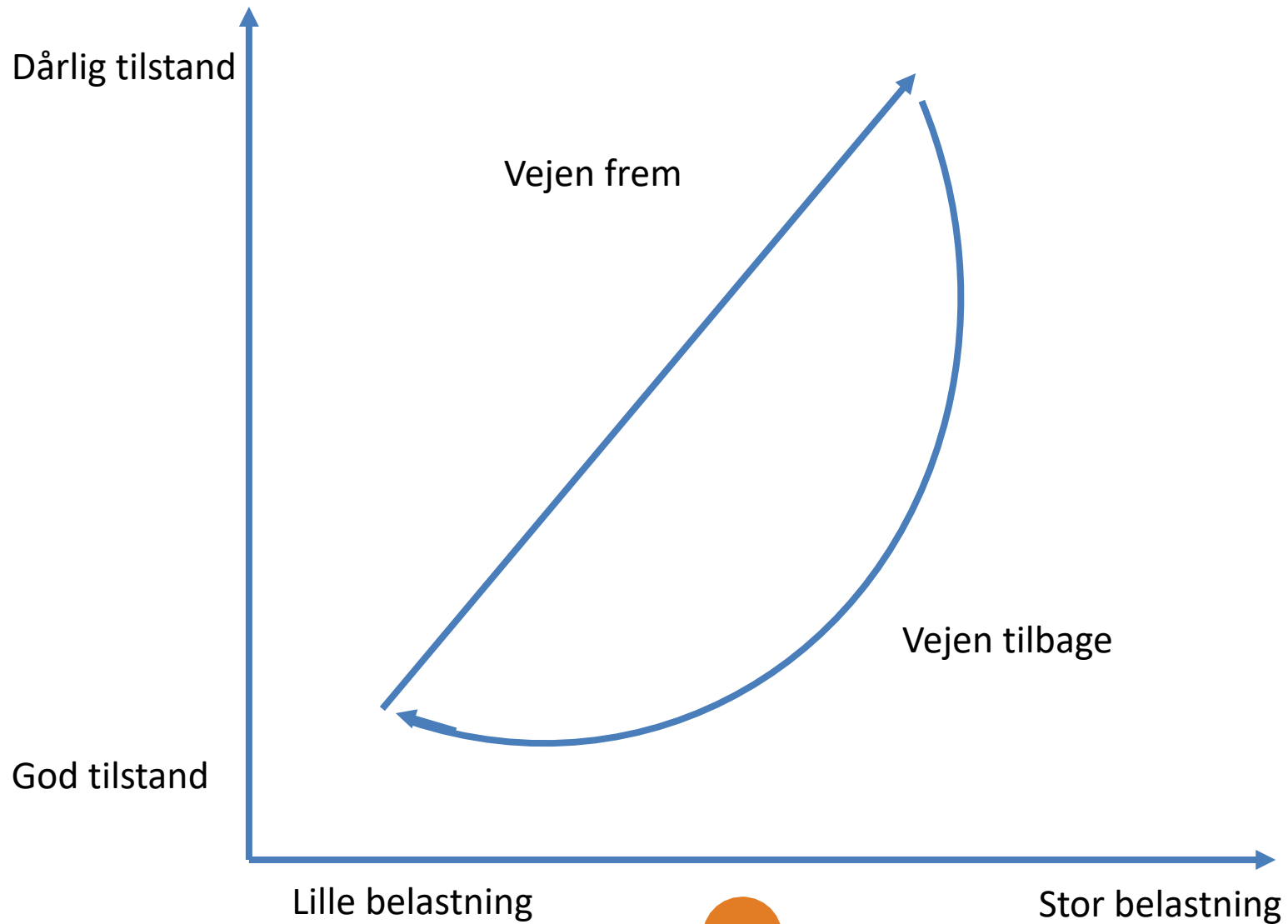
De rigtige virkemidler de rigtige steder



Kilde: Miljøstyrelsen



Limfjorden i dag



Flere virkemidler – også marine



Muslingeopdræt



Ålegræs



Stenrev



Sandcapping

Undersøgelse af stenrevs potentielle 'kvælstofeffekt' samt bidrag til genetablering af stenrev i Natura 2000-området "Løgstør Bredning, Vejlerne og Bulbjerg"

Torben Bramming Jørgensen¹, Henrik Fossing², Stiig Markager², Peter A. Stæhr², Karsten Dahl², Flemming Møhlenberg³, Anne-Lise Middelboe³, Jesper Andersen⁴, Mette Møller Nielsen⁵, Jens Kjærulf⁵, Jørn Bo Jensen⁶, Zyad Al-Hamdani⁶

1: Limfjordssekretariatet, 2: Århus Universitet, 3: DHI, 4: NIVA Danmark, 5: DTUaqua, 6: GEUS



Baggrund



VIRKEMIDLER TIL REALISERING AF 2. GENERATIONS VANDPLANER OG MÅLRETTET AREALREGULERING

JØRGEN ERIKSEN, POUL NORDEMANN JENSEN OG BRIAN H. JACOBSEN (*REDAKTØRER*)
DCA RAPPORT NR. 052 · DECEMBER 2014



AARHUS
UNIVERSITET

DCA - NATIONALT CENTER FOR FØDEVARER OG JORDBRUG



Limfjordsrådet

Formål

- Projektets hovedformål er at dokumentere stenrevs potentielle kvælstofeffekt med henblik på at kunne inddrage stenrev som virkemiddel i vandplanlægning i henhold til Vandrammedirektivet.
- Projektet skal bidrage til opfyldelse af mål om opnåelse af gunstig bevaringsstatus for Limfjordens rev.

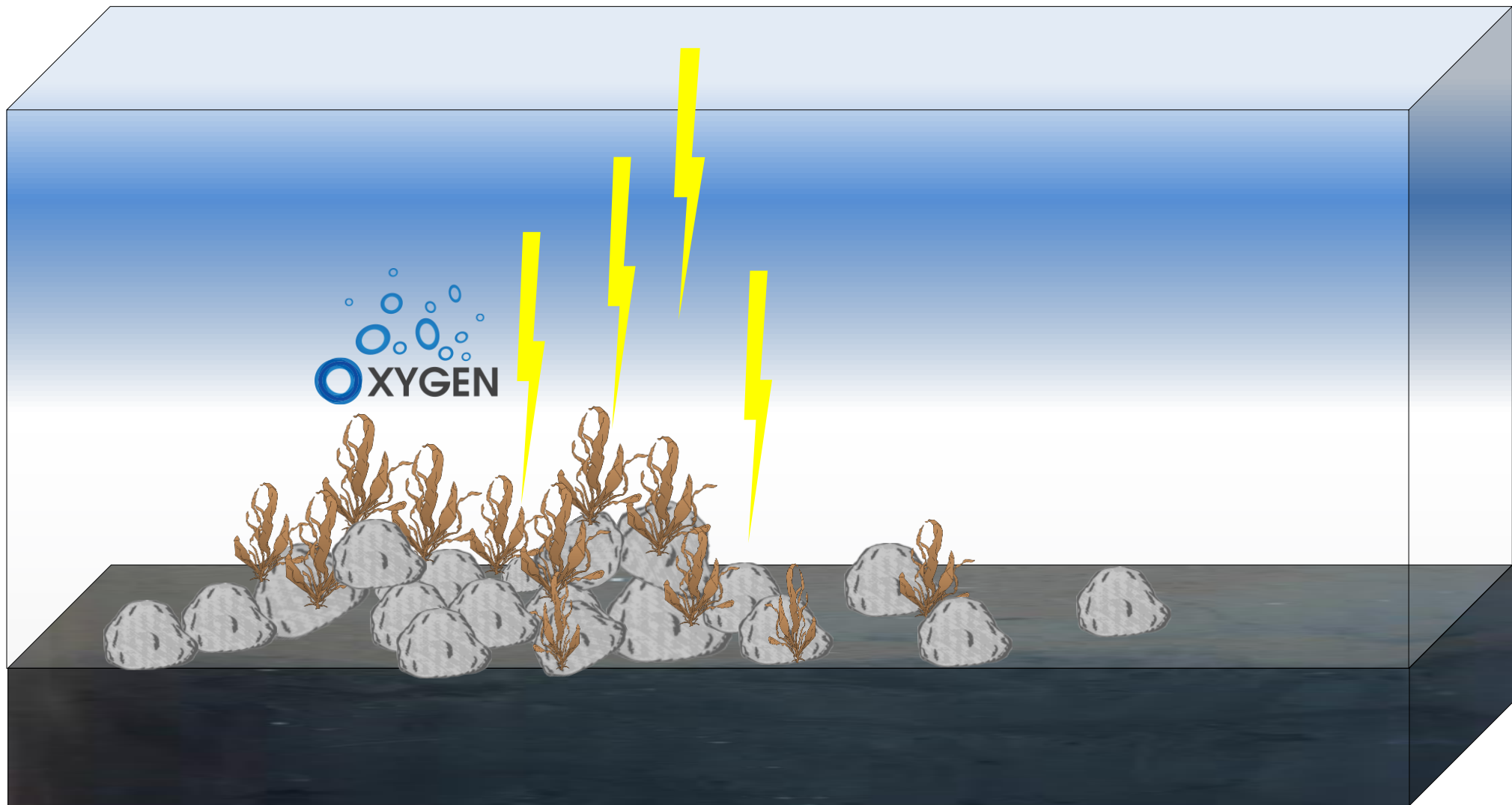
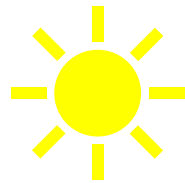


wp 2: Stenindsamling

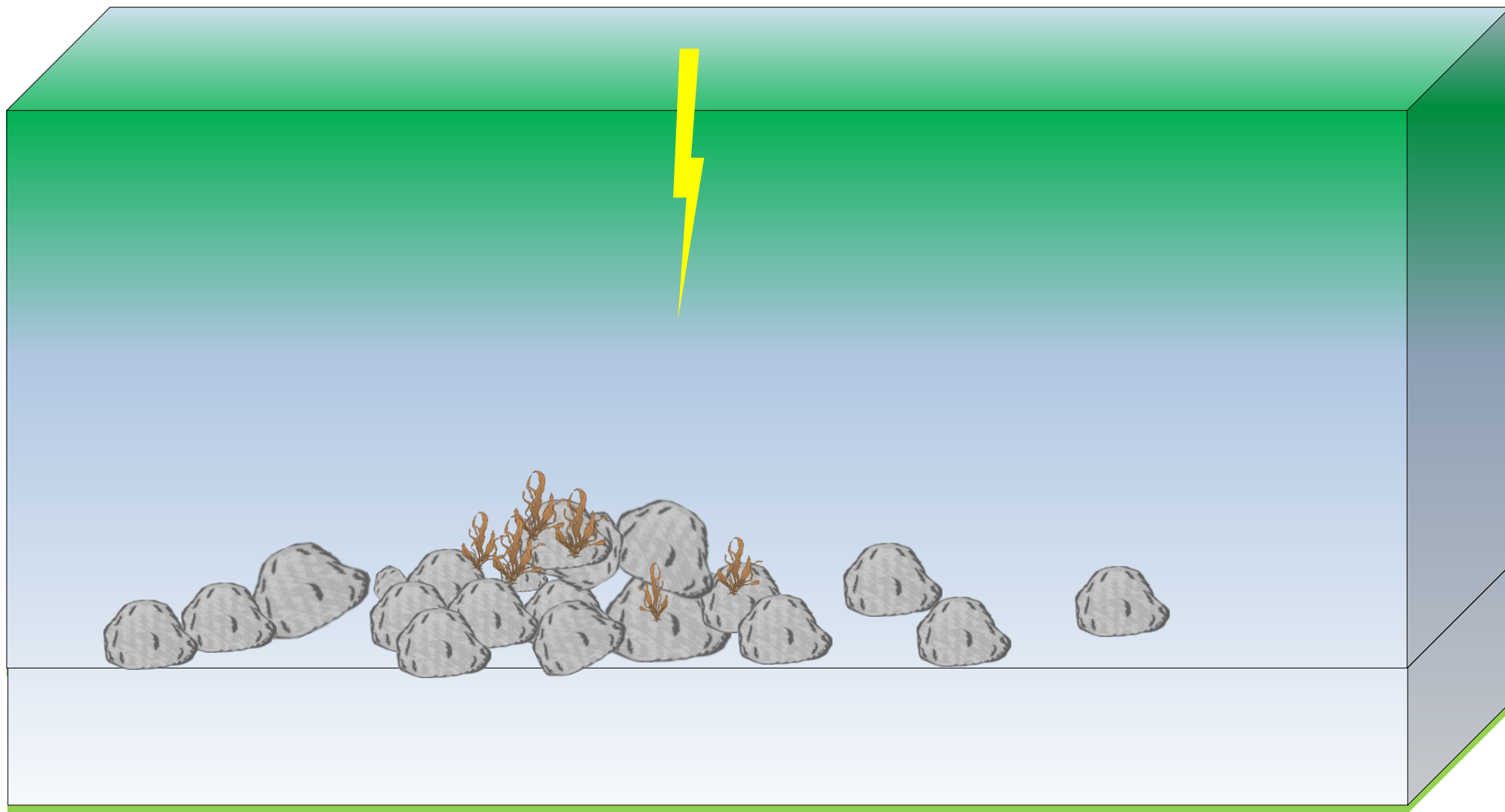
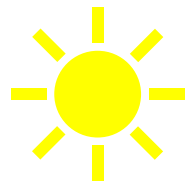
Samarbejde med de lokale landboforeninger



Resultater



Resultater



Hovedkonklusioner

- Makroalgerne (tang) skal bruge mere lys end tidligere antaget, for at stenrev kan anvendes som et effektivt N/P-virkemiddel til forbedring af miljøtilstanden i næringsrige lavvandede farvandsområder.
- Lysniveauet i Limfjorden skal øges med 30-50% i sommermånederne førend stenrev kan forventes at bidrage signifikant til at ilte havbunden og reducere frigivelsen af N og P.
- Stenrevs påvirkning af iltforholdene i lavvandede næringsrige kystområder er lille.
- **Virkemidlet vurderes ikke til at være egnet til fjernelse af kvælstof og fosfor i næringsrige uklare farvandsområder som Limfjorden.**
- **Stenrev kan have en positiv effekt på biodiversiteten.**



Fællesskab om fakta

**Vi skal vide, hvor
udfordringerne er størst**

**Målrettet indsats
kræver opdateret viden**

**Viden er
forskningsbaseret**

**Lokal viden og indsigt
skal aktiveres**



Foto: Jan Skriver



An underwater photograph showing a person's hand reaching down to touch a large, smooth, light-colored rock on the riverbed. The water is clear, and there are green, feathery plants growing near the rock. The background shows more rocks and the water surface above.

Inddragelse og lokalt ejerskab

På flere niveauer:

- Lokalt, hvor handlinger finder sted
- Overordnet, med koordinering og planlægning

Inddragelse skal imødekomme mange interesser:

- Lodsejere
- Lokalsamfund
- Natur og miljø
- Landbrug og fiskeri
- Andre erhverv
- Det rekreative
- Og mange flere...

HVIS DET LYKKES



Bekæmpelse af spøgelsesnet i Limfjorden



Limfjordsrådet



WaterCoG konference 1. september 2021

Spøgelsesnet

Definition: Herreløse fiskeredskaber - mistede eller efterladte

- **Adfærdsmæssigt problem**
- **Fisker til ingen verdens nytte**
- **Bidrager til forurening med primært plast**

Hvor mange er der? Udgør de et reelt problem?

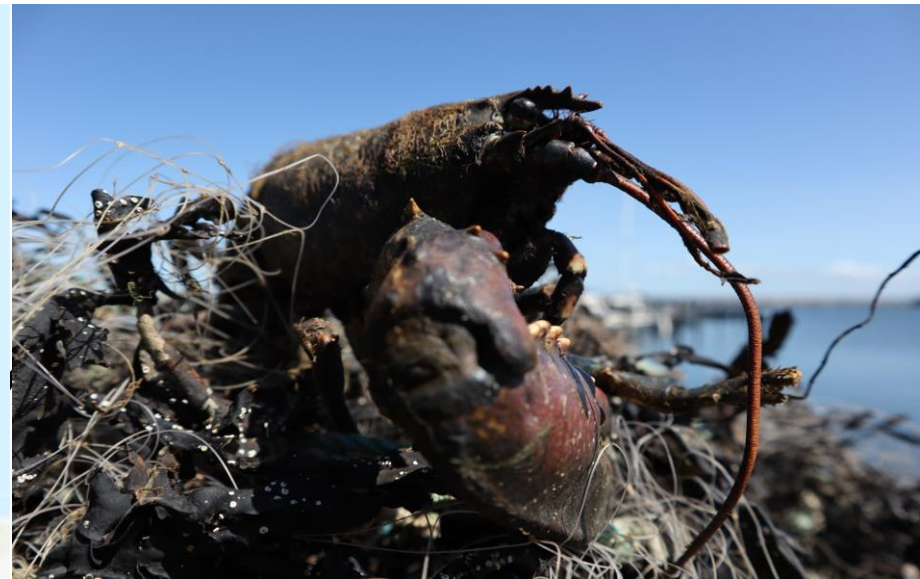
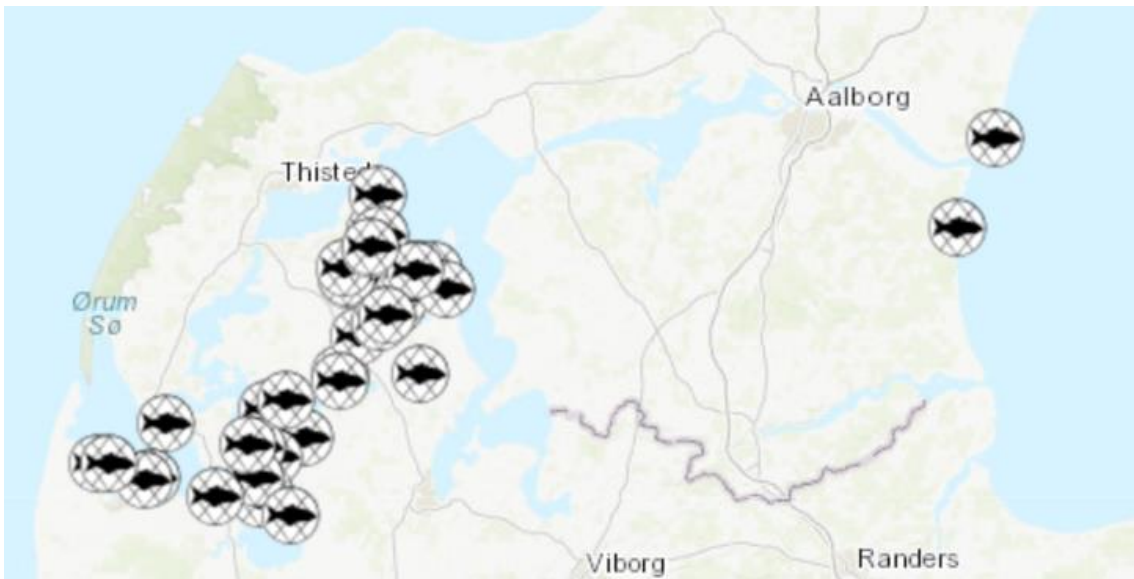
- **Pilotprojekt i 2018 indikerede, at problemet er stort.**
- **Nyt projekt under WaterCoG belyser omfanget yderligere.**



Limfjordsrådet

DTU Aqua og WaterCoG sætter fokus på problemet

- **Bjærgning af flere spøgelsesnet**
- **Indrapporтерingsværktøj skal lokalisere spøgelsesnet (#Citizen Science)**



Limfjordsrådet



Andre tiltag i fht. spøgelsesnet

DTU Aqua undersøger omfang og tester metoder i Limfjorden. Rapport udkommer efterår 2021.

Opfiskning – bjærgning af redskaber

- På baggrund af bl.a. indrapporteringer har DTU Aqua fået til opgave at bjærg spøgelsesnet. De første resultater er skræmmende – der ligger RIGTIG mange.
- Bjærgningsindsats fortsætter til vinter, hvor fiskeriet ligger stille.

Forebyggende tiltag på vej

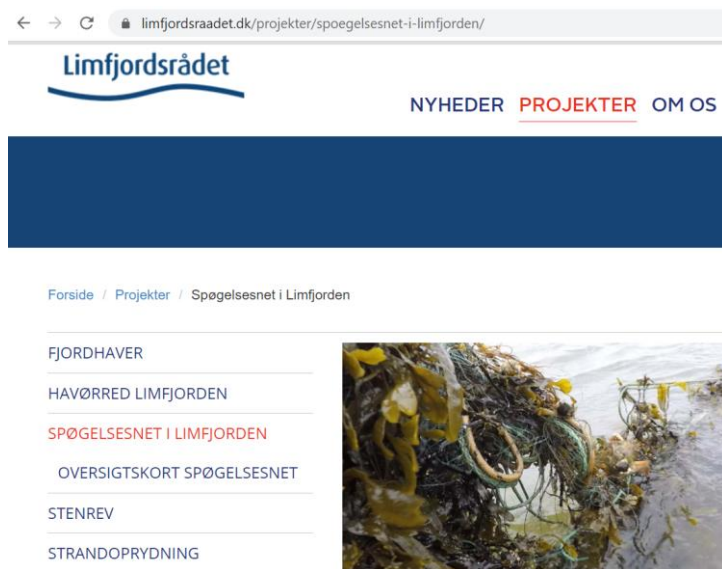
- Kampagne – adfærdsændring
- Regler om mærkning og røgtning af redskaber
- Sanktionsniveau hæves
- Rapporteringspligt
- Landsdækkende indrapporteringsværktøj

Limfjordsrådet



Limfjordsrådet fortsætter kampen

<https://www.limfjordsraadet.dk/projekter/spoegelsesnet-i-limfjorden/>



Hjælp med udbrede kendskabet til værktøjet – kan også bruges uden for Limfjorden.

Limfjordsrådet



Tak for opmærksomheden

