

# Mælke kvalitet og antal AMS i Danmark

I nedenstående tabel og grafer betragtes kun besætninger, som dags dato er med i Ydelseskontrollen (RYK).

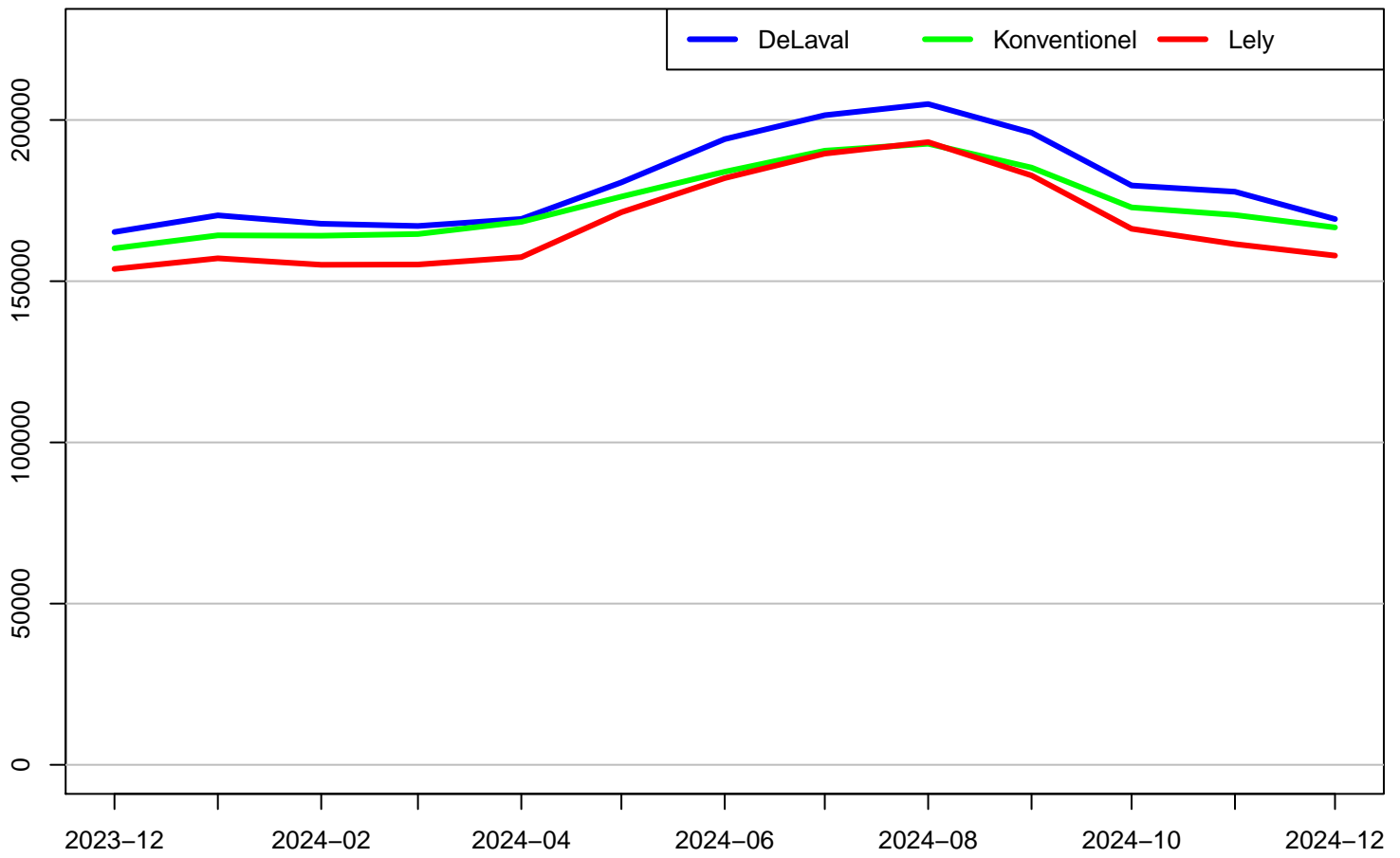
Det er også på baggrund af oplysninger fra RYK dags dato, at besætningerne er delt op i de tre grupper vedrørende AMS: DeLaval og Lely, samt Konventionel (Ikke AMS) – både i nedenstående tabel og grafer.

Antal køer kommer fra en optælling inden for den seneste uge – og altså kun for de besætninger, som er med i RYK.

Nedenstående grafer er dannet på baggrund af tanksmælksprøver fra besætningerne.

Gruppe	Antal besætninger	Procent besætninger	Antal køer	Procent køer
Konventionel (Ikke AMS)	1.188	64,1%	342.689	69,4%
AMS: DeLaval	179	9,7%	38.448	7,8%
AMS: Lely	451	24,3%	106.071	21,5%
Øvrige AMS	36	1,9%	6.275	1,3%
I alt	1.854		493.483	

### Celletal, geometrisk gennemsnit

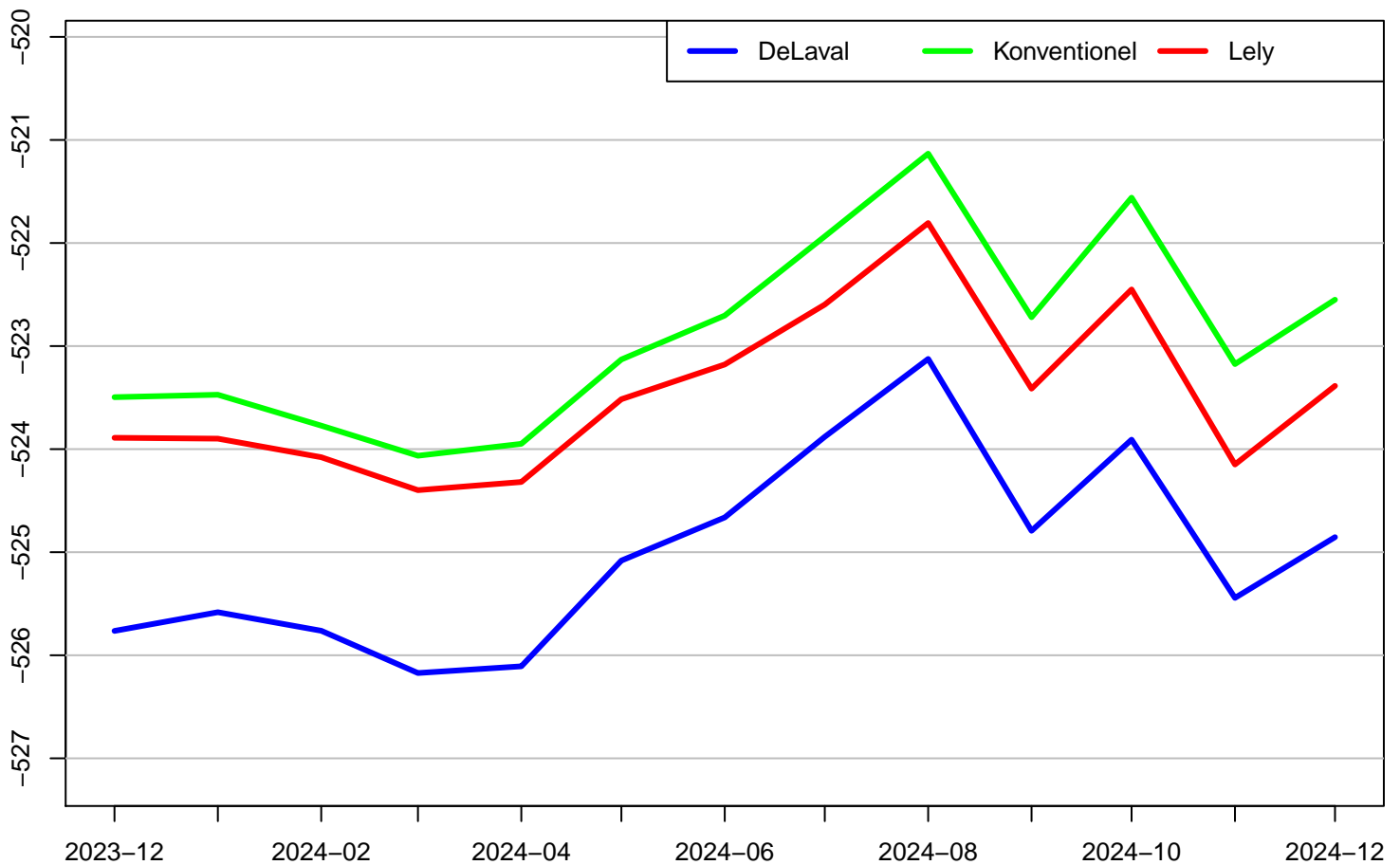


SEGES Mælke kvalitet  
SEGES Digital

Måned

Grafitid: on 15 jan 2025 kl 07:50

### Frysepunkt, gennemsnit

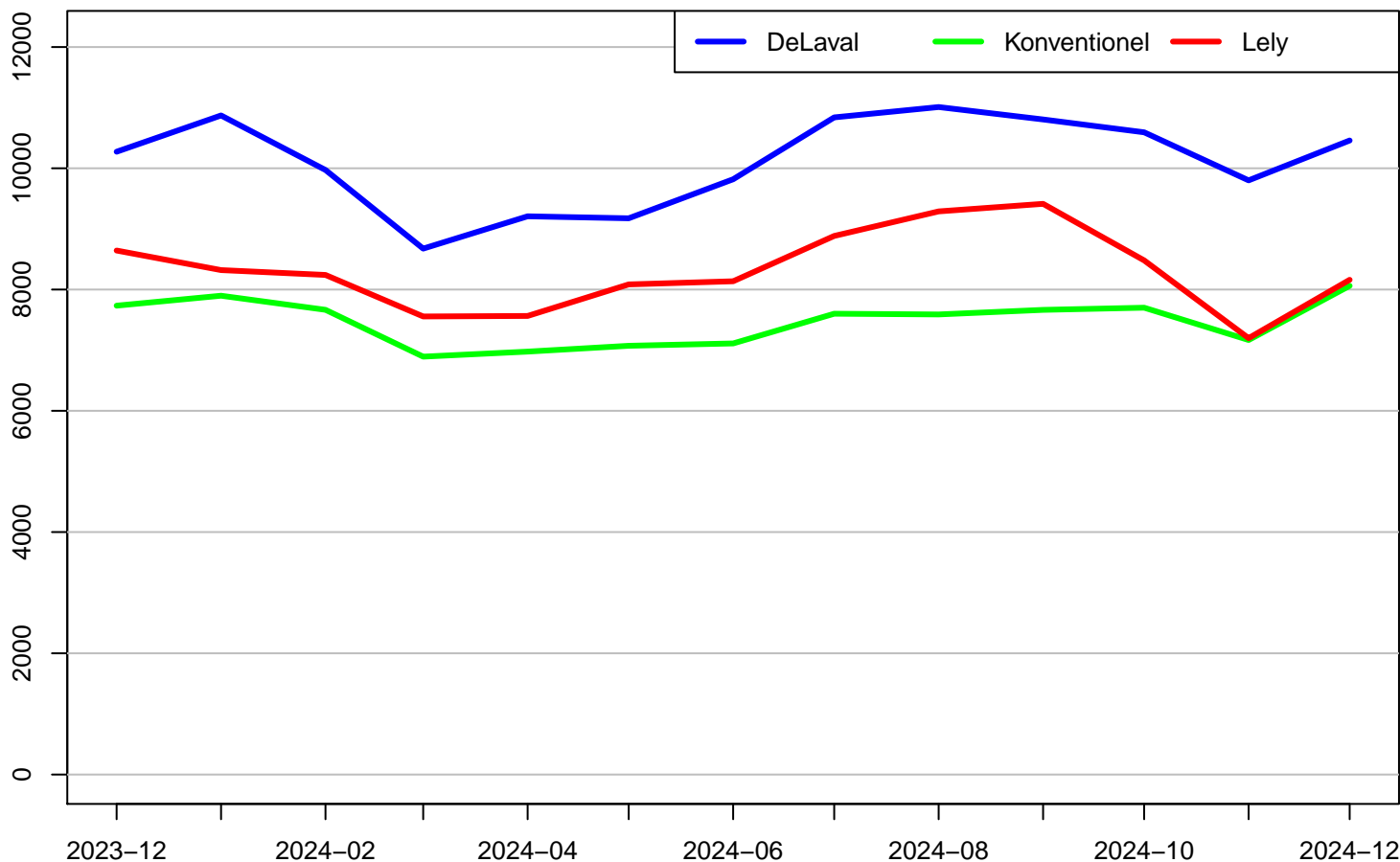


SEGES Mælke kvalitet  
SEGES Digital

Måned

Grafitid: on 15 jan 2025 kl 07:50

### Kimtal CFU, geometrisk gennemsnit

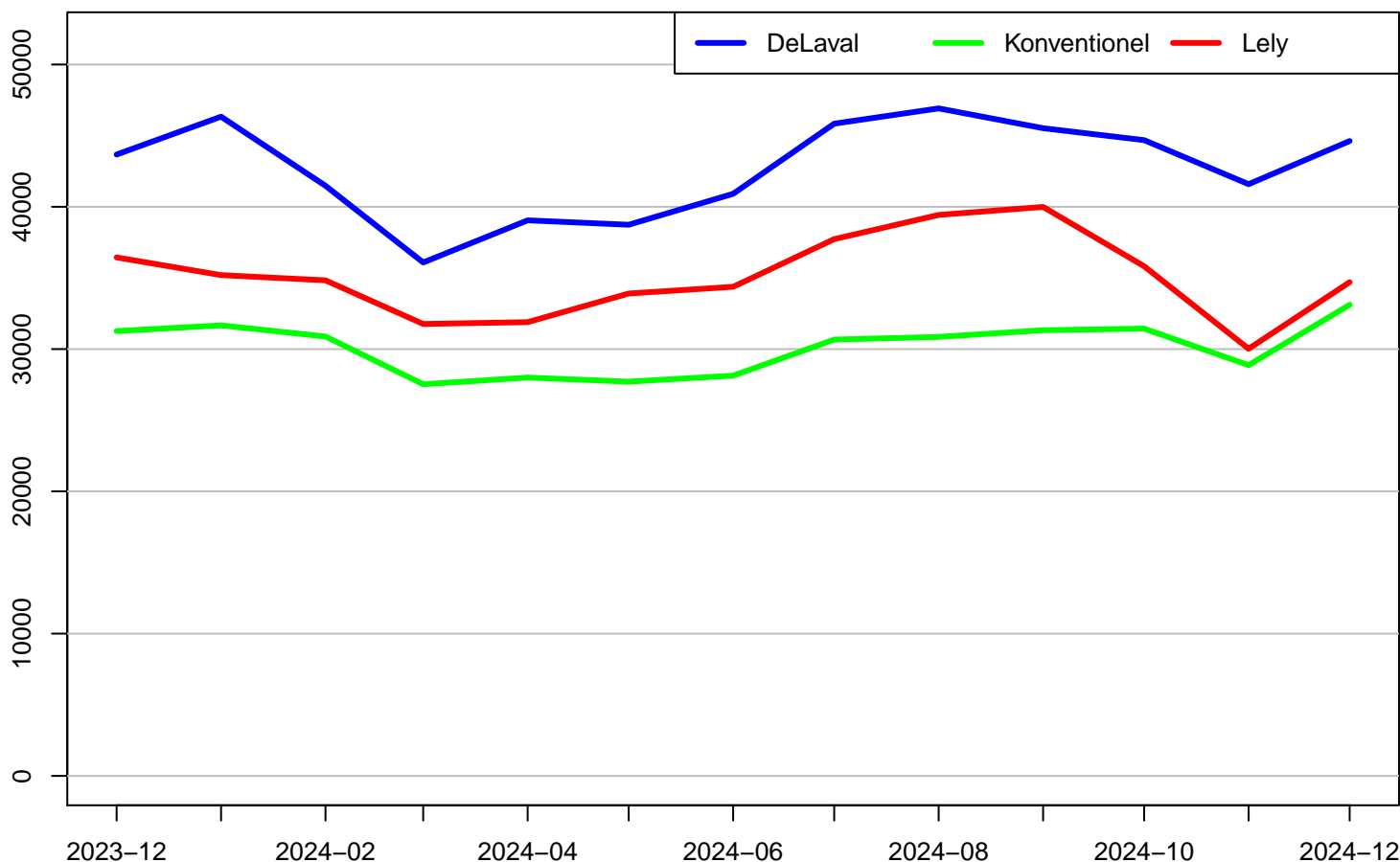


SEGES Mælke kvalitet  
SEGES Digital

Måned

Grafitid: on 15 jan 2025 kl 07:50

### Kimtal IBC, geometrisk gennemsnit



SEGES Mælke kvalitet  
SEGES Digital

Måned

Grafitid: on 15 jan 2025 kl 07:50