

A photograph of a rural landscape. A dirt path leads from the foreground into the distance, flanked by green grass and small yellow flowers. A large, leafless tree stands on the right side of the path. In the background, there are rolling green hills and a line of trees under a cloudy sky.

*Vi skal omstille anvendelsen af vores landskaber!*

*Hvordan gør vi det til et fælles projekt?*

*Erfaringer fra pilotprojekter om multifunktionel jordfordeling*

*Helga Grønnegaard, Fremtidens bæredygtige landskaber*

# Collective Impact

## Parter

- Landbrug & Fødevarer
- Friluftsrådet
- Dansk Skovforening
- Danmarks Naturfredningsforening
- KL
- Realdania
- Danmarks Sportsfiskerforbund
- Danmarks Jægerforbund
- Bæredygtigt Landbrug
- Dansk Ornitologisk Forening
- Økologisk Landsforening
- Landdistrikternes Fællesråd
- DGI
- Dansk Energi
- DANVA

## Formand

Søren Møller, fhv. landsformand for DGI

problemløst  
udfordringer  
varig  
forandring  
arbejdsform  
samfundsmæssige  
fælles agenda  
Collective  
Impact



FREMTIDENS  
BÆREDYGTIGE LANDSKABER

Læs mere på [collectiveimpact.dk](http://collectiveimpact.dk)

**Der skal gennemføres store samfundsforandringer inden for kort tid for at løse klima-, miljø- og biodiversitets udfordringer.**



[Dette billede](#) efter Ukendt forfatter er licenseret under [CC BY-SA](#)

## Risici

Aben lander hos kommunen ... og hos landmændene... og i lokalsamfundet, hvis..

- Ambitiøse politiske mål er uden virkemidler og helhedstænkning
- Retssager og borgermodstand hvis klima og miljøløsninger tvinges hurtigt igennem



## Et nyt arealpuslespil med større værdi

Et fragmenteret arealpuslespil skal lægges på ny, hvis vi skal nå nye samfundsmål og skal skabe volumen i løsningerne.

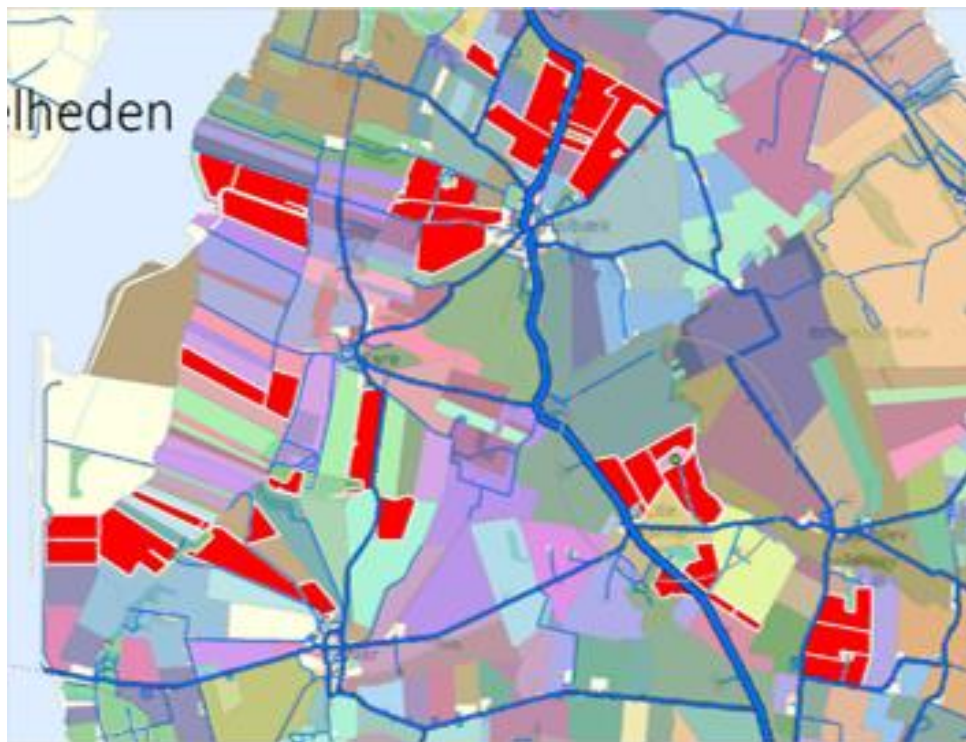
Nødvendigt med lodsejeropbakning.



# Strukturudviklingen har ædt gevinsterne ved sidste landbrugsreform op

Ved at lægge puslespillet forfra, bliver der plads til at tilgodese flere interesser.

Landbrugsstrukturen i dag



Beliggenhed af jorde (med rød farve) på en typisk heltidsbedrift.

Kilde: Esben Munk Sørensen, Aalborg Universitet 2014.

Før udskiftningen 1780'erne



Efter udskiftningen 1820'erne-1950



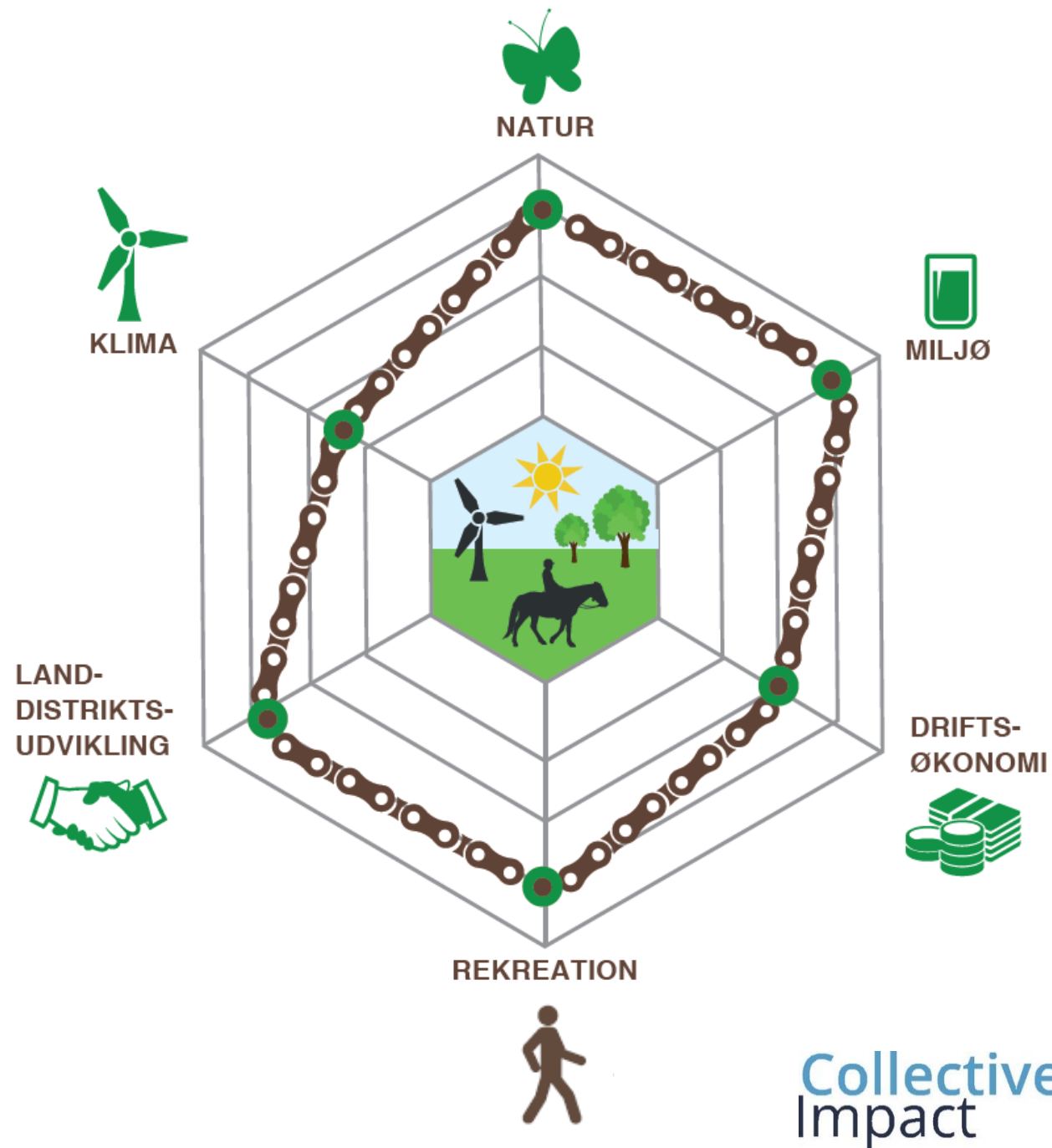
Kilde: SEGES

Hvis vi tager udgangspunkt i landskabet og tænker multifunktionelt, er der store potentialer og synergier i forhold til traditionel sektortilgang i kommuner og stat.

*Spiderweb er en model helhedstænkning og afvejning af interesser.*

*Jordfordeling er effektivt redskab til at lægge et nyt arealpuslespil.*

*Lokale aktører skal inddrages som aktive bidragsydere i udvikling af lokalt tilpassede løsninger.*



# Collective Impact

Uforløste potentialer  
mellem Bulbjerg og Svinkløv

Pilotprojekter i 4  
kommuner

- Skive
- Ringkøbing-Skjern  
Jammerbugt
- Mariagerfjord

Et nyt arealpuslespil  
med større værdi  
Hvordan gør vi det i en  
national jordreform?



JAMMERBUGT  
KOMMUNE

Lønborg Hede

Fra lukket land til offentlig naturperle



Ringkøbing-Skjern  
Kommune

Landskabsstrategi for Nordfjends  
og  
Multifunktionel jordfordeling



Fælles Forandring

- vejen til en bedre brug af det åbne land


Collective Impact

– det åbne land en dobbelt resurse

Et demonstrationsprojekt ved Glenstrup Sø og Østerkær Bæk  
i Mariagerfjord Kommune



Mariagerfjord  
Kommune



# Erfaringer fra Ringkøbing-Skjern Kommune med Collective Impact-arbejdsformen

Temadag d. 12. juni 2018

Projektleder Lønborg Hede, Tanja Kaiser,  
Ringkøbing-Skjern Kommune



Ringkøbing-Skjern  
Kommune





Projektområdet Lønborg Hede omfatter følgende interesser, som varetages **LIGEVÆRDIGT**

- *Naturkvalitet* – bedre sammenhæng i heden, vandløbsforhold, N-deposition.
- *Bedriftsøkonomi* – bedre arrondering, bedre jord.
- *Vandmiljø* – mindsket udledning af okker, kvælstof, fosfor.
- *Rekreativ udfoldelse* – synliggørelse af offentligt tilgængeligt natur.
- *Landdistriktsudvikling* – udv. af Lønborg Hede som en fælles identitet for omkringliggende landsbyer, nye erhvervsmuligheder.



## Projektets arbejdsgruppe

En bred sammensat arbejdsgruppe på tværs af kommunens fagområder skulle sikre fagligt fokus og varetage udvikling af alle 5 interesseområder på én gang.

Følgende kommunale ressourcer har været i spil, for at kunne varetage de 5 interesser i Ringkøbing-Skjern Kommune:

- Naturgruppen
- Landbrugsgruppen
- Vandløbsgruppen
- Kultur, Natur og Fritid
- Viden og Strategi – Landdistriktskoordinatoren



## Hvorfor har det givet mening at arbejde med Collective Impact arbejdsformen ?

Fordi:

- De fem interesser er lige vigtig for at fremtidssikre et liv i landdistrikterne.
- Optimal udnyttelse af ALLE potentialer i projekter er også i kommunens interesse i dag.
- Kommuner indeholder allerede i dag kompetencer, som kan sikre, at udvikling af en interesse så vidt muligt ikke sker på bekostning af de øvrige interesser i det åbne land.
- Arbejdsformen sikrer en langsigtet strategisk og maksimal udvikling **alle** potentialer i et område.



Ringkøbing-Skjern  
Kommune

## Collective Impact-arbejdsformen kan bruges i alle projekter i det åbne land

– og i højere grad sikre komplekse og helhedsorienterede løsninger

### Vådområde projekter:

Mulighed for mere natur, bedre arrondering, Inddrag lokalbefolkningen i arbejdet med det rekreative potentiale og landdistriktsudvikling.

### Vindmølleprojekter:

De nye veje i området giver nye muligheder for rekreativ udfoldelse væk fra trafikerede veje. Nye ejerforhold kan give mulighed for en anden arealanvendelse i området.

### Landsbyklyngeprojekter:

Ny natur og korridorer i det åbne land mellem byer kan binde byerne sammen og give muligheder for rekreativ udvikling og bedre adgang for børn til sportshaller/skoler i flere byer.





Historisk kort fra 1870'erne

Den grønne omstilling kan ikke blive realitet, den at vi én gang for alle omlægger den måde, vi bruger det danske landskab på.

Nu er det tid til, at vi gør det igen.

Kilde: Videnskab.dk: [Skjern Å er først sig selv igen om 100 år \(videnskab.dk\)](https://www.videnskab.dk), Fotos: European Centre for River Restoration (ECRR)



Skjern Å i udrettet tilstand i perioden 1960'erne-1990'erne



I 2003 var 19 kilometer kanal i den nederste del af åen lagt tilbage til 26 kilometer snoet vandløb.

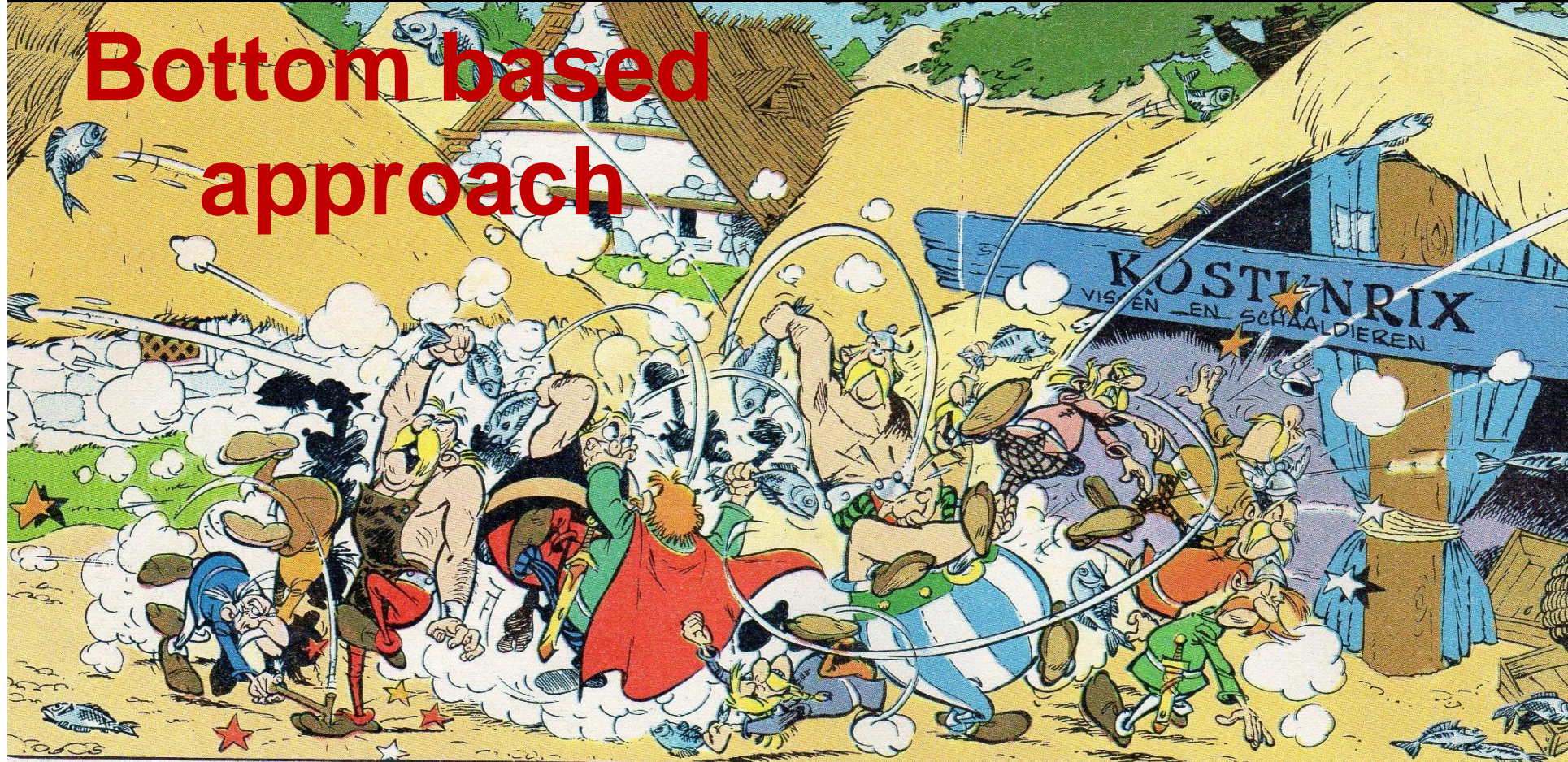


# TOP-down threats

...EN TEN ONRECHTE,  
WANT DIE TOEKOMST  
ZOU ER **ZO**  
UIT KUNNEN ZIEN!

WILT U ONS  
DE BETEKENIS  
VAN DIT ALLES  
UITLEGGEN,  
O CAESAR?

# Bottom based approach



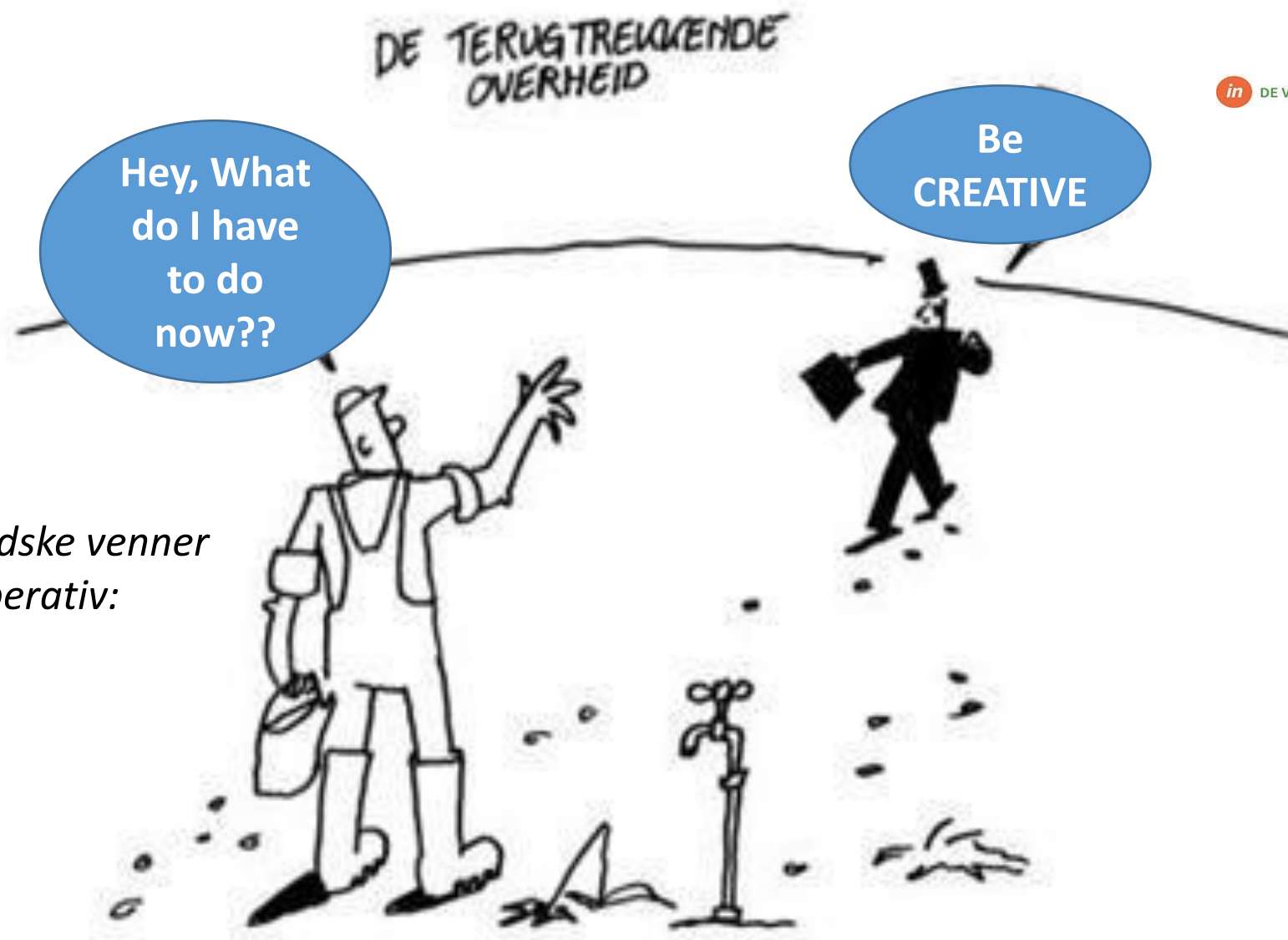
INDERDAAD... EN DIT GELDT VOOR  
IEDEREEN, TROUWENS. WANT 'S AVONDS  
ONDER DE STRALENDE STERRENHEMEL  
ZIEN WE ALLEN ROND DE TAFEL VERENIGD  
OM OOK DIT AVONTUUR WEER OP  
PASSENDE WIJZE TE BESLUITEN...  
MEN MOET TENSLOTTE NIET VERGETEN  
DAT DIT ZICH ALLEMAAL AL VIJFTIG  
JAAR VOOR ONZE JAARTELLING  
HEEFT AFGESPEELD EN DAT MEN  
ZOIETS TOEN HEEL WAT BETER OP  
ZIJN WAARDE WIST TE SCHATTEN...

# Looking for shared interests





# Government steps aside, retreats



*En pointe fra vores hollandske venner  
i O-gen, et Regionalt kooperativ:*

*Cooperative arise from three motives:  
together, good and efficient.*

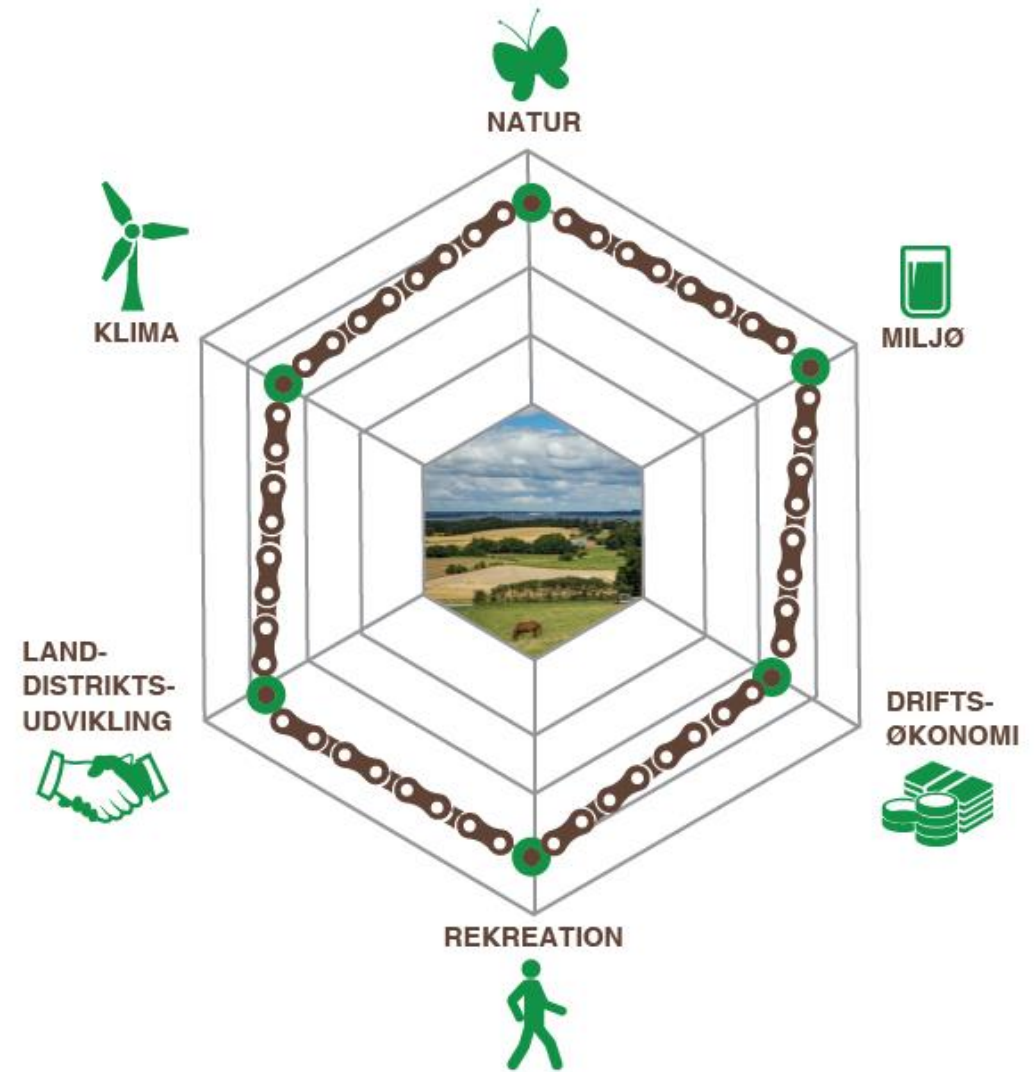
<https://www.o-gen.nl/gebiedscooperatie-o-gen-2/>

# Multifunktionel Jordfordeling er både:

Et redskab

En proces

*Som tilsammen en nøgle, der åbner for at samtænke investeringer i en bedre, smukkere og grønnere fremtid på landet.*



problemdrevet

samfundsmæssige  
udfordringer

fælles agenda

varig  
forandring

arbejdsform

Collective  
Impact

Læs mere på <http://collective-impact.dk/>